

# まちなか観光サイクリング 砂川めぐり

SuBACoで  
貸します！

～電動自転車貸出しのご案内～

5/1 から、まちなかの案内所<sup>すほこ</sup>SuBACo で自転車の**無料**貸し出しが始まりました！

砂川のいろいろな見どころを、電動自転車でゆったりとめぐってみませんか？



## 【北光公園めぐりコース】



プチ・トリフ山屋



は～もに～



Donut cafe 豆豆.zuzu



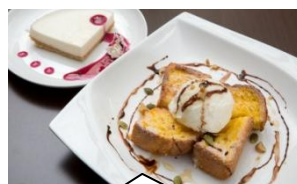
ほんだ菓子司

## 北光公園にいくと…

サクラやツツジ、シラカバなどの樹木に包まれた、砂川市の憩いの場です！



## 【オアシスパークめぐりコース】



くるみる



カフェ ピンネ

要予約 0125-52-2234



Life



ナカヤ菓子店

## オアシスパークにいくと…

広いオアシスパーク内にはあじさいやサクラが咲き、ピンネシイや遊水地の景色は壮大です！



○もっと足を伸ばしたい方は… **岩瀬牧場** へ！



道路沿いにはレストランやジェラートショップもあり、自家製のミルクを使用したジェラートは絶品です！

→北菓楼やソメスサドルに寄ることもできます！



貸出期間：平成30年 5月1日(火)～10月30日(火)

貸しだし場所：SuBACo(国道12号線沿い、JR砂川駅の近くです)

定休日：水曜日

貸出時間：10:00～17:00(17時までに返却してください)

台数：電動自転車4台(事前予約、自転車の台数の相談は、3日前まで)

貸出料：無料。アンケートにご協力ください！

貸出：身分証明証の提示と申込書の記載が必要です。

問い合わせ：まちなかの案内所<sup>すほこ</sup>SuBACo(0125) 74-4885

