

修正前

《後期課程用》

＝みんなでつくる学校生活＝毎年「きまり」を全校みんなで見直す機会をもちます。

砂川学園 生活のきまり～自分や仲間を大切にするために～

○みんなで守る大切な約束○

1. 学校で生活を共にする仲間や地域の方など、触れ合う方々に元気なあいさつを心がける
2. お互いに嫌な思いをしないよう、思いやりある言動を心がける
3. 授業には真剣に、集中して取り組む
4. タブレット端末などの電子機器については、約束を守って使う
5. 学校にある道具は大切に使う



登下校について

- ・遅刻をしたときには、インターホンを押して職員玄関より入り、職員室で遅刻の理由を伝えてから教室に向かう。
- ・早退するときは、理由を担任の先生に伝え、職員玄関より下校する。（保護者からの事前連絡は必須）
- ・登校後は、8時15分のチャイム前に着席し、朝活動に取り組む。



自転車通学について ※ヘルメット着用が必須です

- ・自転車の整備は各自で責任をもって行い、指定シールをはる。
- ・歩行者の安全に気をつけ、交通ルール・マナーを守る。
- ・ヘルメットを必ず着用し、万が一の事故の際、命を守れるような備えをする。
- ・自転車は、決められた場所に、早く来た人から順に整理して停め、必ず施錠をする。
- ・横断歩道では自転車から降りて、押してわたる。



休み時間の過ごし方について

- ・次の授業の準備を済ませる。
- ・使用したものは元の場所に戻す。
- ・タブレット端末は、先生に断ってから使用する。
- ・休み時間終了5分前には授業場所に戻る。



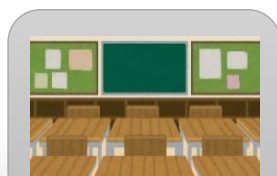
身だしなみについて

- ・制服登校を基本とする。ただし、教科によってジャージでの参加が指示されたときは、授業に間に合うように着替えるか、ジャージでの登校も認める。
- ・全校で行う集会時やテストに臨むときは制服着用を基本とする。
- ・頭髮及び身体への加工をしたり、学習に必要なない装飾品は身に付けない。
- ・白のワイシャツ、ブラウス、ポロシャツを着用することとし、冬季は上着として指定のブレザーを着用する。夏季において暑い場合は第1ボタンをはずしてもよい。
- ・ベストの着用は任意とする（指定品のみ着用可能）。
- ・ネクタイ、リボンについて、冬季における着用は任意とするが、集会時には着用する（指定品のみ着用可能）。夏季はつけない。
- ・指定のスラックス、スカートを着用する。スカート丈は、ひざにかかる長さを目安とする。
- ・上靴は指定の運動靴とする。上靴は色をぬったりせず、かかととは踏まない。



持ち物について（記名を忘れず！）

- ・授業や部活動に必要なものは持ち込まない。（休日の活動時も同様）
- ・保護者からの連絡を受け、特別の事情があり、現金やスマートフォン等をもって来る必要のある時は、朝、必ず担任の先生に預ける。
- ・水筒持参（水、お茶、スポーツドリンク）を認める。水筒は決められた場所に置くこととし、給水は休み時間や先生の指示があった時とする。



環境保持について

- ・かばんはロッカーに保管する。
- ・教科書やワークブックなど、学校に置いておいてよいもの（下記）はロッカーに保管し、整理整頓をする。

○教科書（書写・生活・図工美術・音楽・道徳・技術家庭・保健体育）
○リコーダー ○習字セット ○裁縫セット ○絵の具セット

砂川学園 生活のきまり～自分や仲間を大切にするために～

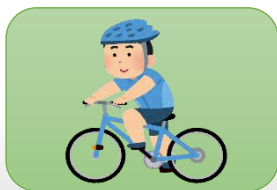
■みんなで守る大切なやくそく■

1. 元気なあいさつをしましょう
2. 相手がうれしい気持ちになったり、よろこんだりすることをしましょう
3. 勉強に集中して取り組みましょう
4. タブレット端末などは、やくそくを守って使いましょう
5. みんなで使う道具は、正しく、大切に使いましょう



登下校について

- ・遅刻をしたときには、インターホンを押して職員玄関より入り、職員室で遅刻の理由を伝えてから教室に向かう。
- ・早退するときは、理由を担当の先生に伝え、職員玄関より下校する。（お家の人から事前に連絡を受ける）
- ・登校後は、8時15分のチャイム前に着席し、朝活動に取り組む。



自転車通学について（5・6年生） ※ヘルメット着用は必須です

- ・自転車の整備は各自で責任をもって行い、指定シールをはる。
- ・歩いている人の安全に気をつけ、交通ルール・マナーを守る。
- ・ヘルメットを必ずつけるようにして、万が一の事故の時、命を守るそなえをする。
- ・自転車は、決められた場所に、早く来た人から順に整理してとめ、必ずカギをかける。
- ・横断歩道では自転車から降りて、押してわたる。



休み時間の過ごし方について

- ・次の授業の準備をすませる。
- ・使用したものは元の場所にもどす。
- ・タブレット端末は、先生に確認をしてから使う。
- ・休み時間終了5分前には授業場所にもどる。



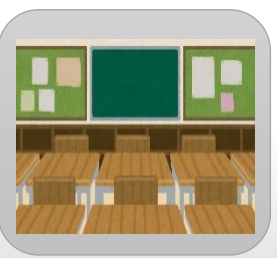
身だしなみについて

- ・頭髮及び身体への加工をしたり、学習に必要なない装飾品は身に付けない。
- ・運動に適したくつを使用する。
- ・学習活動に応じた服装をする。



持ち物について（名前を書きましょう！）

- ・授業や部活動（5・6年生）に必要なものは持ち込まない。（休日の活動時も同様）
- ・お家の人からの連絡を受け、特別の事情があり、お金やスマートフォン等をもってくる必要のある時は、朝、必ず担任の先生にあずける。
- ・水筒持参（水、お茶、スポーツドリンク）を認める。なお、水筒は決められた場所に置くこととし、給水は休み時間や先生の指示があった時とする。



環境保持について

- ・教科書やワークブックなど、学校に置いておいてよいもの（下記）はロッカーにしまい、整理整頓をする。

- 教科書（書写・生活・図工美術・音楽・道徳・技術家庭・保健体育）
- リコーダー ○習字セット ○裁縫セット ○お道具袋 ○絵の具セット
- 紅白帽子 ○とびなわ ○鍵盤ハーモニカ

修正後

《後期課程用》

=みんなでつくる学校生活=毎年「きまり」を全校みんなで見直す機会をもちます。

砂川学園 生活のきまり～自分や仲間を大切にするために～

○みんなで守る大切な約束○

1. 学校で生活を共にする仲間や地域の方など、触れ合う方々に元気なあいさつを心がける
2. お互いに嫌な思いをしないよう、思いやりある言動を心がける
3. 授業には真剣に、集中して取り組む
4. タブレット端末などの電子機器については、約束を守って使う
5. 学校にある道具は大切に使う



登下校について

- ・遅刻をしたときには、インターホンを押して職員玄関より入り、職員室で遅刻の理由を伝えてから教室に向かう。
- ・早退するときは、理由を担当の先生に伝え、職員玄関より下校する。（保護者からの事前連絡は必須）
- ・登校後は、8時15分のチャイム前に着席し、朝活動に取り組む。



自転車通学について ※ヘルメット着用が必須です

- ・自転車の整備は各自で責任をもって行い、指定シールをはる。
- ・歩行者の安全に気をつけ、交通ルール・マナーを守る。
- ・ヘルメットを必ず着用し、万が一の事故の際、命を守れるような備えをする。
- ・自転車は、決められた場所に、早く来た人から順に整理して停め、必ず施錠をする。
- ・横断歩道では自転車から降りて、押してわたる。



休み時間の過ごし方について

- ・休み時間が終了する前に、次の授業場所に行き、授業の準備を済ませる。
- ・使用したものは元の場所に戻す。
- ・タブレット端末は、先生に断ってから使用する。



身だしなみについて

- ・制服登校を基本とする。ただし、教科によってジャージでの参加が指示されたときは、授業に間に合うように着替えるか、ジャージでの登校も認める。
- ・全校で行う集会時やテストに臨むときは制服着用を基本とする。
- ・頭髮及び身体への加工をしたり、学習に必要なない装飾品は身に付けない。
- ・白のワイシャツ、ブラウス、ポロシャツを着用することとし、冬季は上着として指定のブレザーを着用する。夏季において暑い場合は第1ボタンをはずしてもよい。
- ・ベストの着用は任意とする（指定品のみ着用可能）。
- ・ネクタイ、リボンについて、冬季における着用は任意とするが、集会時には着用する（指定品のみ着用可能）。夏季はつけない。
- ・指定のスラックス、スカートを着用する。スカート丈は、ひざにかかる長さを目安とする。
- ・上靴は指定の運動靴とする。上靴は色をぬったりせず、かかとは踏まない。



持ち物について（記名を忘れず！）

- ・授業や部活動に必要なものは持ち込まない。（休日の活動時も同様）
- ・保護者からの連絡を受け、特別の事情があり、現金やスマートフォン等をもって来る必要のある時は、朝、必ず担任の先生に預ける。
- ・水筒持参（水、お茶、スポーツドリンク）を認める。水筒は決められた場所に置くこととし、給水は休み時間や先生の指示があった時とする。



環境保持について

- ・かばんはロッカーに保管する。
- ・教科書やワークブックなど、学校に置いておくものはロッカーに保管し、整理整頓をする。

修正後

《前期課程用》

=みんなでつくる学校生活=毎年「きまり」を全校みんなで見直す機会をもちます。

砂川学園 生活のきまり～自分や仲間を大切にするために～

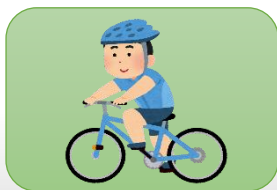
■みんなで守る大切なやくそく■

1. 元気なあいさつをしましょう
2. 相手がうれしい気持ちになったり、よろこんだりすることをしましょう
3. 勉強に集中して取り組みましょう
4. タブレット端末などは、やくそくを守って使いましょう
5. みんなで使う道具は、正しく、大切に使いましょう



登下校について

- ・遅刻をしたときには、インターホンを押して職員玄関より入り、職員室で遅刻の理由を伝えてから教室に向かう。
- ・早退するときは、理由を担当の先生に伝え、職員玄関より下校する。（お家の人から事前に連絡を受ける）
- ・登校後は、8時15分のチャイム前に着席し、朝活動に取り組む。



自転車通学について（5・6年生） ※ヘルメット着用は必須です

- ・自転車の整備は各自で責任をもって行い、指定シールをはる。
- ・歩いている人の安全に気をつけ、交通ルール・マナーを守る。
- ・ヘルメットを必ずつけるようにして、万が一の事故の時、命を守るそなえをする。
- ・自転車は、決められた場所に、早く来た人から順に整理してとめ、必ずカギをかける。
- ・横断歩道では自転車から降りて、押してわたる。



休み時間の過ごし方について

- ・休み時間が終了する前に、次の授業場所に行き、授業の準備をすませる。
- ・使用したものは元の場所にもどす。
- ・タブレット端末は、先生に確認をしてから使う。
- ・休み時間終了5分前には授業場所にもどる。



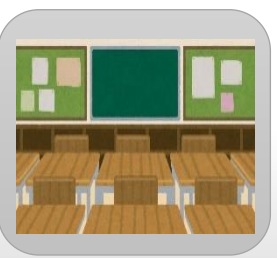
身だしなみについて

- ・頭髮及び身体への加工をしたり、学習に必要なない装飾品は身に付けない。
- ・運動に適したくつを使用する。
- ・学習活動に応じた服装をする。



持ち物について（名前を書きましょう！）

- ・授業や部活動（5・6年生）に必要なものは持ち込まない。（休日の活動時も同様）
- ・お家の人からの連絡を受け、特別の事情があり、お金やスマートフォン等をもってくる必要のある時は、朝、必ず担任の先生にあずける。
- ・水筒持参（水、お茶、スポーツドリンク）を認める。なお、水筒は決められた場所に置くこととし、給水は休み時間や先生の指示があった時とする。



環境保持について

- ・教科書やワークブックなど、学校に置いておいてよいもの（下記）はロッカーにしまい、整理整頓をする。

- 教科書（書写・生活・図工美術・音楽・道徳・技術家庭・保健体育）
- リコーダー ○習字セット ○裁縫セット ○お道具袋 ○絵の具セット
- 紅白帽子 ○とびなわ ○鍵盤ハーモニカ

協議事項1 砂川学園における清掃活動について

<前回の協議より>

- 1・2年生（1クラス約35人）が全員、教室清掃となっているが、人数が多すぎるのではないか。
- 低学年にも特別区域をもう少し割り当ててもよいのではないか。
- 自分たちが使う場所は自分たちできれいにするという意識を持たせるために、1年生のトイレやリビングは1年生の子どもたちに清掃させてはどうか。
- すべての清掃区域に教員を割り当てられるのか（人数が足りなくならないか）。
- 1グループあたりの人数が少なくないか？（4人の班は1人欠席すると3人になってしまうが…）。
- 特別支援学級の教室は、清掃区域にしてよいのか？
- 会議室については、重要書類が置いてあるなど、児童生徒に清掃をさせるのには都合の悪い面があるのではないか？（教員がついていれば大丈夫か？）
- 1年生にとって15分の清掃時間は短いのではないか。

【方向性】

- 清掃区域
73カ所
- グループ数
5人/G → 150
6人/G → 138
- 1・2年生の特別区域清掃
6人/Gとした場合、全体のグループ数が12減るため、3年生以上が担当している区域の一部を1・2年生の担当区域とすることが可能と考えられる（1・2年が使用するトイレ、リビング等）。
- 特別支援ルームを清掃区域とすることの是非
特別支援WGで話題にして、出された意見をもとに決定する。
- 6年生各学級の1班程度が、1・2年生の清掃区域のお手伝いをすることで、低学年担当教員の負担軽減、縦割り清掃的な要素を含めることにつながらないか。



次回のWGで、清掃区域割当表の修正版を提示する。