



学校閉庁日

市教育委員会では、教職員における長時間勤務の解消を目指し、平成30年12月に「砂川市立学校における働き方改革行動計画」（令和元年9月改定）を策定しました。これに基づき、市内小・中学校で、教職員が休養を取りやすい環境を整備し、心身の健康を保持することを目的に、冬季休業中の次の期間を学校閉庁日としますので、ご理解、ご協力をお願いします。

なお、学校閉庁日に係るお問い合わせは、教育委員会へご連絡ください。

●閉庁期間 12月29日(日)～1月3日(金)

※砂川中学校については、12月28日(土)～1月3日(金)

☎学校教育係Tel 54-2121



屋根からの落雪事故などにご注意ください

毎年、屋根からの落雪や雪びで、車両や歩行者が通行できなくなったり、けがや事故などが発生しています。冬期間は次のことに注意してください。

- ・道路に落ちるおそれのある屋根の雪は取り除く
- ・所有する空き家や倉庫の屋根の雪に注意する
- ・道路に落ちた雪は速やかに取り除く
- ・道路への雪出しは絶対にやめる

☎土木課管理係Tel 54-2121



新規求人情報

市内企業では、ハローワーク砂川を通じて、新規求人を次のとおり行っています。

募集内容

職種	年齢	求人数
自動車整備士および板金	64歳以下	1
夜勤専門支援員	18歳以上	6
歯科衛生士	不問	1
クリーニング受付業務	不問	1
美容師またはアシスタント	不問	2
事務員	不問	1

(12月5日現在)

☎ハローワーク砂川Tel 54-3147



農林業センサスにご協力ください

農林水産省では、令和2年2月1日現在で、全国一斉に「2020年農林業センサス」を実施します。この調査は「農林業の国勢調査」といわれる、全国の農林業の実態を明らかにする極めて重要な調査です。

12月中旬頃頃から農林業を営んでいる皆さんのところに調査員が訪問し、調査票に農林業の経営状況などの記入を依頼しますので、調査へのご協力をよろしくをお願いします。

☎広報広聴係Tel 54-2121



フッ素塗布

虫歯予防のため定期的（6か月ごと）にフッ素塗布を受けましょう。

●とき 1月8日(水) 受付9:30～10:00

●ところ ふれあいセンター

●対象 満1歳6か月～6歳

●料金 無料

●持ち物 母子健康手帳と子どもの歯ブラシ2本

※必ず歯磨きをしてきてください。希望者には歯の染め出しも行います。

●申込 1月7日(火)までに下記へ
☎ふれあいセンターTel 52-2000



こころの健康相談

こころの病気についてのさまざまな相談やストレス・思春期の問題・認知症の問題などに専門医が相談に応じます。

●とき 1月9日(木) 14:00～16:30

●ところ 滝川保健所

●申込 1月8日(水)16:00までに下記へ

☎滝川保健所Tel 24-6201

「すくすくちゃんねる」に掲載してみませんか

広報すながわの裏表紙にお子さんの成長記録を残してみませんか？

3歳くらいまでのお子さんで、お父さん・お母さんのコメント400字程度に写真を添えて下記へ申し込みください。兄弟・姉妹での申し込みも大歓迎です。

☎広報広聴係Tel 54-2121

まだまだ元気に働きたい！そんな想いをお持ちの方は…



シルバー会員大募集!!

砂川市
シルバー人材センター
【ホームページ】
西7条北4丁目1-1 (総合福祉センター内) <http://webcsjcn.jp/sunagawa/>

☎ 52-4159

水道 についての
お問い合わせは…

中空知広域水道企業団

フリーアクセス
(通話料金無料) オイシイミズ

080-080-01432

TEL.53-3831 FAX.53-2126

砂川営業所 (砂川市役所1階)

TEL 54-2121

料金のお支払いには、
便利な口座振替を



**年末年始
特別火災予防運動**

「ひとつずつ いいね!で確認
火の用心」

12月20日(金)から1月10日(金)まで年末年始特別火災予防運動が行われます。寒い季節を迎え、暖房器具などの火器を使用する機会が多くなり、火災の危険が高まる時期です。安心して新年を迎えるために、改めて火の用心を心がけましょう。

●住宅防火 いのちを守る 7つのポイント

【3つの習慣】

- ①寝たばこは絶対にやめましょう
- ②燃えやすいものはストーブ周辺には置かないようにしましょう
- ③ガスコンロなどのそばを離れるときは必ず火を消しましょう

【4つの対策】

- ①逃げ遅れを防ぐために住宅用火災警報器を設置しましょう
- ②寝具、衣類およびカーテンからの火災を防ぐために防災製品を使用しましょう
- ③火災を小さいうちに消すために住宅用消火器を設置しましょう
- ④お年寄りや身体の不自由な人を守るために、隣近所の協体制度をつくりましょう

※スプレー缶を捨てる際は、ガスが残っていない状態で、ライターと一緒にせず、危険ごみとして出しましょう。

☎消防署予防課Tel 54-2196



狩猟免許試験

●**申込** 1月16日(木)までに農政係へ

【予備講習】

- とき** 1月26日(日) 9:00～16:30
- ところ** 岩見沢市民会館まなみーる
- 受講料(税別・テキスト代込み)**
①第1種または第2種 10,000円
②網 7,500円
③わな 7,500円
②および③を受講 10,000円
①と同時に②または③を受講 12,500円
①・②・③を同時に受講 15,000円

【狩猟免許試験】

- とき** 2月2日(日) 9:00～
- ところ** 空知総合振興局
- 申請料** 5,200円

※市内在住で有害鳥獣駆除に従事されている方は、狩猟免許予備講習受講料および狩猟免許試験受験申請料の助成があります。

☎農政係Tel 54-2121



定例行政相談

国などの行政全般についての苦情や要望などの相談に行政相談委員が対応しますので、お気軽にご相談ください。

- とき** 12月20日(金) 15:00～17:00
- ところ** 市役所市民相談室
- 相談料** 無料

☎生活交通係Tel 54-2121



水道の凍結にご注意を

寒さの厳しい季節となりましたが、水道管の水抜きは万全でしょうか。水抜きをしないで水道管が凍結して破損した場合、家屋に甚大な被害を被るおそれがありますのでご注意ください。

- ・外出時は短期間、長期間を問わず、こまめに水抜きをしましょう
- ・夜間から早朝にかけて水道凍結が特に起きやすいので水抜きを忘れずにしましょう。さらに日中でも水道を使用しないときは水抜きをしましょう
- ・水道企業団では原則として空き家の止水栓を止めていませんので、マンション・アパートなどで住まわれている方が退居するときは、必ず使用者が水抜きをしてください。すでに空き家になっている場合は、建物の所有者または管理者が再確認してください

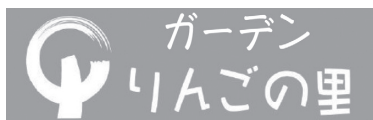
※水道に関する工事は、指定給水装置工事事業者でなければできません。

☎中空知広域水道企業団

Tel 53-3831



快適な居住空間の中、お食事や趣味の時間を楽しくお過ごしいただけます



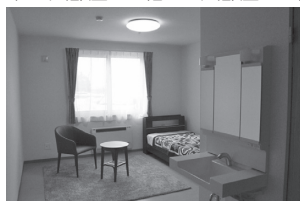
「安心」に支えられた「自由」な暮らしを
りんごの里グループが支えます

【お問い合わせ】

晴見3条北8丁目3番5号

☎ 52-3650

↓1人部屋 12帖、2人部屋 20帖



↓リビング



※個室・夫婦部屋をご用意できます

冬休み こども百人一首交流会

砂川百人一首かるたクラブでは、「こども百人一首交流会」を開催します。北海道独自の下の句かるたを体験しませんか。初めての方も大歓迎です。参加賞や景品もあります。ぜひお越しください。



- とき 1月18日(土) 10:00～12:00
- ところ 公民館4階 大会議室
- 対象 幼児から中学生
- 内容 下の句かるた、ばら取り、坊主めぐり など
- 申込 1月11日(土)までに下記へ電話またはFAX
 関砂川百人一首かるたクラブ 榎野Tel 52-9141 (FAX 兼)

街頭餅つき

砂川もちつき保存会では、「街頭餅つき」を行います。つきあがった餅は「安全餅」としてお配りします。多くの皆様のご来場をお待ちしています。



- とき 12月21日(出)
 - ところ
 - ・地域交流センターゆう 9:00～
 - ・アシル砂川店 10:10～
 - ・ショッピングプラザAiAi 10:40～
 - ・コープさっぽろ砂川店 11:30～
- 関砂川もちつき保存会(消防署内) Tel 54-2196

屋根の雪下ろしなどにおける費用の助成を行います



市では、高齢者世帯などの冬期間の安全確保と在宅支援を図るため、自力で屋根の雪下ろしやそれに伴う排雪作業をすることが困難な、おおむね70歳以上の高齢者世帯または重度身体障がい者の世帯(別途要件あり)に対し、下記の事業所による作業を対象として、費用の2分の1以内の額を助成します。

費用の助成を希望する場合は、高齢者支援係までお問い合わせください。

また、雪下ろし作業については、依頼時期が集中するため、作業までに時間がかかることもありますので、ご承知おきください。

事業者名	所在地	電話番号
オーハシ総合設備(株)	空知太東1条3丁目3番7号	74-6163
川端建設(株)	西1条南21丁目1番7号	54-2233
(株)橋爪土建	西3条南4丁目1番14号	52-3038
(株)林工務店	西1条北15丁目1番29号	52-2476
北陽興業(株)	東4条南3丁目2番地	54-3361
水島建設工業(株)	西1条北21丁目1番1号	53-3285
(有)森田建設	東3条南18丁目1番4号	52-4480

関高齢者支援係Tel 54-2121

 **年末年始の各種ギフト** 

白老牛、浜中黒牛、その他和牛各種
 すき焼き用・しゃぶしゃぶ用に、おいしいお肉をご用意しています。クリスマス・大みそかにいかがですか。(自家製ベーコン、自家製ソーセージもあります)

肉のさいとう 砂川市東1条北3丁目1-2
 TEL 52-2958 FAX 54-4129

冬の贈り物に

北砂川 **穂星砂川**

いりやま こやま
畠小山商店 0120-52-2829