

今できることは何だろう？

“もしも”のために

災害に備えよう！

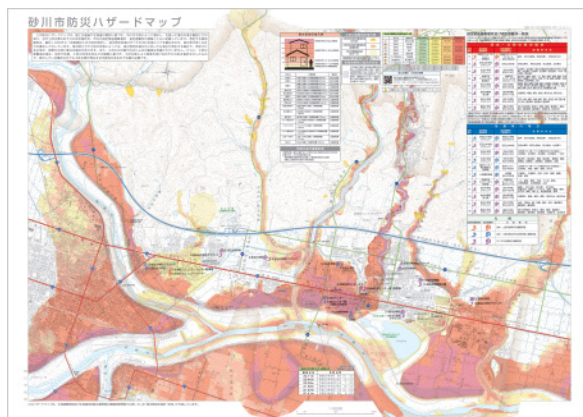


## 災害対策は事前の準備が大切です！

近年、全国各地で地震の発生や豪雨による災害が長期化・巨大化するなど大規模な自然災害が増えています。防災の基本の考えと言われる「自分の命は自分で守る」を行うためには、災害を意識したふだんからの事前の備えが必要になります。いざというときに素早く避難行動ができるよう、避難先や避難方法、非常時の持ち出し品・備蓄品の有無、災害発生時の情報収集手段などを確認しておきましょう。

### <ハザードマップを更新しました！>

市内の主要河川が大雨によって増水し、氾濫した場合の浸水範囲と深さの予想、土砂災害のおそれのある危険区域、災害時の指定緊急避難場所・指定避難所の情報を地図にまとめた「砂川市防災ハザードマップ」を令和5年3月に更新しました。自宅や自宅周辺、勤務地などの区域にどのような災害発生のおそれがあるか確認しておきましょう。



#### ○主な改正点

道管理河川（中小河川）について、大雨・洪水の状況を想定し、浸水想定区域を反映させました。

★ハザードマップは、広報すながわ3月15号に折り込み全世帯へ配布しましたが、必要な方は防災対策係（3階33番窓口、TEL 74-8765）へお問い合わせください。

★ハザードマップは市ホームページおよびカタログポケットでも公開しています。

【For foreign people】「カタログポケット」では 防災（ぼうさい）ハザードマップを がいこくごで よむことが できます。

You can read Sunagawa City Disaster Prevention Hazard Map in foreign languages on the app "Catalog Pocket".

★市ホームページ  
砂川市防災ハザードマップ



★ カタログポケット  
(Catalog Pocket)



## 避難するときはココに注意！

### <事前の備え編>

#### ○「どう避難したらいいの……？」 迷ったときは

ハザードマップ表紙の「避難行動判定フロー」を参考に、災害が発生したときにとるべき行動を事前に考えておきましょう。

#### ○避難所・避難経路の確認

安全に避難するため、どの避難所へどの道を使って避難するかハザードマップを活用して確認しましょう。

※周囲が浸水した際、建物が倒壊するおそれがない場合は、避難所に避難（水平避難）するよりも自宅の2階以上や付近の高い建物に避難（垂直避難）する方が安全なときもあります。周囲の状況を確認して避難しましょう。



▲水平避難

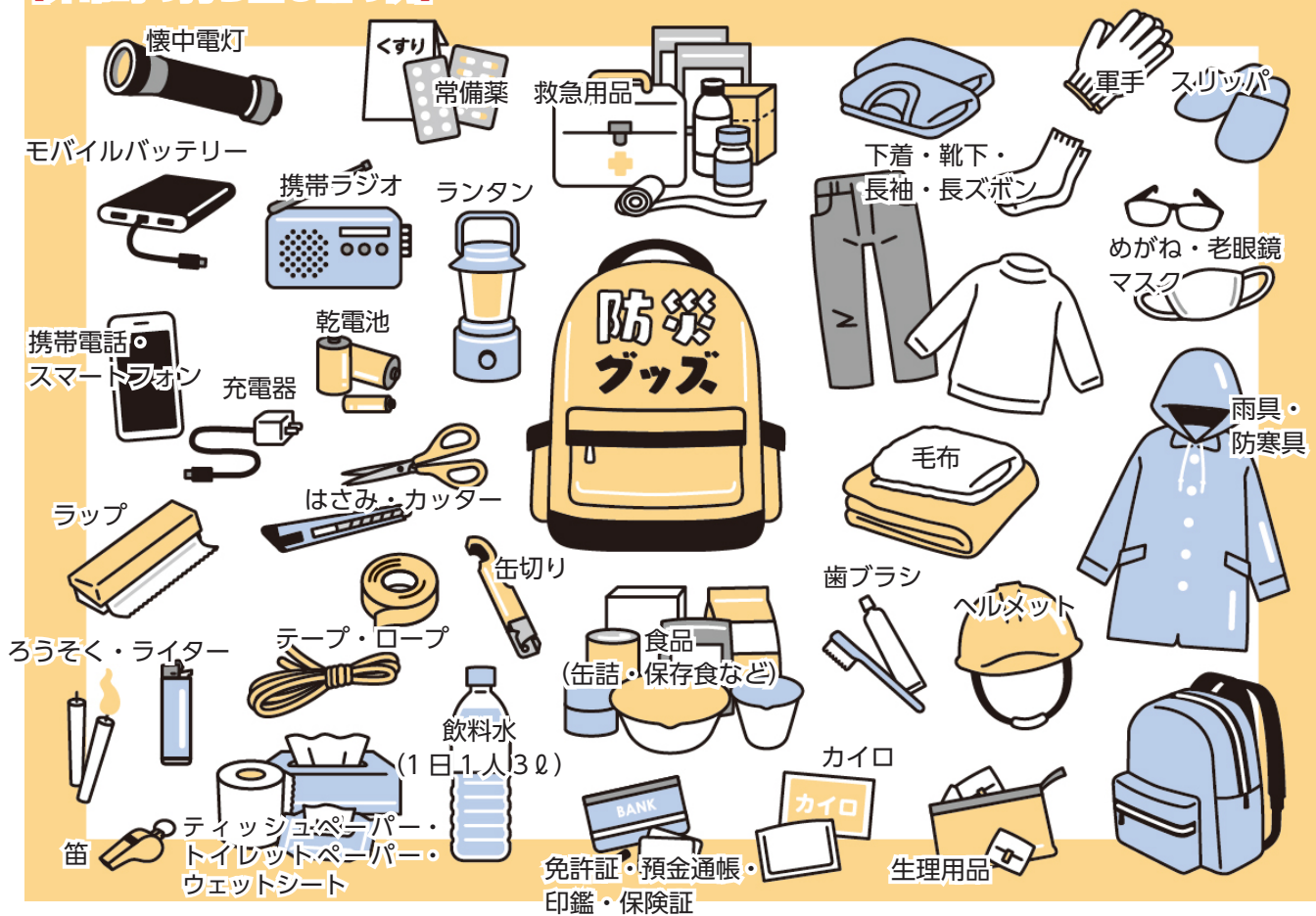


▲垂直避難

#### ○非常時の持ち出し品の準備

左ページを参考に、持ち出し品を事前に準備しておきましょう。

**【非常時の持ち出し品の例】**



<チェックリスト>

水 ※1人3ℓ、最低3日分	懐中電灯 ※手動充電式が便利	ブランケット・毛布
食品 (ご飯 (アルファ米など)、レトルト食品、ビスケット、乾パンなど) ※最低3日分	携帯ラジオ ※手動充電式が便利	洗面用具・タオル
防災用ヘルメット・ずきん	予備電池・モバイルバッテリー	歯ブラシ・歯磨き粉
衣類・下着	マッチ・ろうそく	ペン・ノート
雨具・防寒具	救急用品 (ばんそうこう、包帯、消毒液、常備薬など)	マスク
軍手	使い捨てカイロ	手指消毒用アルコール
体温計	ウェットティッシュ	石けん・ハンドソープ
貴重品 (預金通帳、現金、パスポート、運転免許証、病院の診察券、マイナンバーカードなど)		

<家族構成に合わせて備えよう！>

子どもがいる家庭の備え		
ミルク (キューブタイプ)	子ども用紙オムツ	ネックライト
使い捨て哺乳瓶	お尻ふき	抱っこひも
離乳食	携帯用お尻洗浄機	子どもの靴
携帯用スプーン・フォーク		
高齢者がいる家庭の備え		
大人用紙パンツ	介護食	デリケートゾーン洗浄剤
杖	入れ歯・洗浄剤	持病の薬
補聴器	吸水パッド	お薬手帳のコピー
女性の備え		
生理用品	サニタリーショーツ	防犯ブザー・ホイッスル
おりものシート	中身の見えないごみ袋	

## <避難時編>

### ○情報の確認

#### ・砂川市公式 LINE アカウントで確認する

気象情報や避難所情報などの防災情報を提供しています。もしものときに災害から身を守るため、ぜひ友だちに追加してください。

砂川市公式 LINE アカウント



#### ・地デジ広報で確認する

スマートフォンやパソコンの操作が得意ではない方でも、使いなれた自宅のテレビで災害時の情報などを取得できます。ぜひご利用ください。

① UHB(チャンネル8)を選択

② リモコンのdボタンを選択

③ リモコンの黄色ボタンを選択

④ 見たい記事を選ぶ

※連動データ放送の場合は黄色ボタンを2回押す必要があります。



### ○動きやすい服装、集団での避難

動きやすい服装で、両手は自由になるようにしましょう。長靴は水が入ると重くなり、スリッパやサンダルは脱げやすいため危険ですので、靴は運動靴にしましょう。また、単独での避難は思わぬ事態にあったときに危険ですので、隣近所に声をかけて集団での避難を心がけましょう。

### ○水害時は徒歩で避難

車は約30cmの浸水で走行困難になったり、水圧で扉が開かなくなったりして大変危険です。特別な場合を除き、徒歩での避難を心がけましょう。

徒歩で避難する際は、できるだけ浸水していない場所を歩きましょう。浸水している場所を歩く場合は、マンホールや側溝などへの転落のおそれがあり危険ですので気を付けましょう。避難途中で危険を感じた場合は自宅の2階以上や高い場所に避難しましょう。

こちらもご利用ください！

自然災害などにより停電が発生した場合にLINE・チャットでお知らせします！

ほくでんネットワーク  
公式 LINE アカウント



北海道電力ネットワーク  
チャット

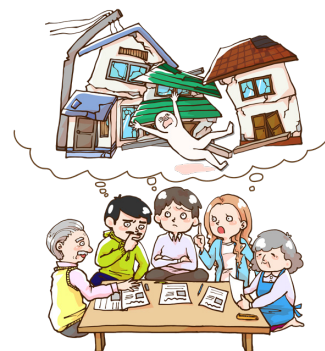


☎北海道電力ネットワーク(株)滝川ネットワークセンター お客様サービス課TEL 0120-060-409 【受付 9:00 ~ 17:00】



## 自主防災組織を設立しませんか？

多くの犠牲者を出した平成7年1月の阪神・淡路大震災では、家屋の倒壊などによって生き埋めや閉じ込められた人のうち、多くは自力または家族や友人・隣人などの地域住民によって救出されました。被災地域では発災直後から火災などが同時発生し、全ての現場に消防が駆けつけることが不可能な状態となってしまう。公的機関による緊急対応（公助）には限界がありますが、被害を最小限に抑えるため、普段から地域で支えあう関係をつくり、地域社会とのつながりを持つことが重要です。災害による被害を予防・軽減するため、「自主防災組織」の設立を考えてみませんか？



### ○市内の自主防災組織 ※令和5年6月現在。結成順に記載。

新石山団地町内会、緑ヶ丘町内会、豊栄町内会、石山団地町内会、月見丘町内会、新晴見町内会、共親町内会、東雲町内会、あかね団地町内会、宮川町内会、新町町内会、千歳第1町内会、北光団地町内会

## <自主防災組織って何？>

「自分たちの地域は自分たちで守る」という自覚と連帯感に基づき自主的に結成し、災害による被害を予防・軽減するための活動を行う組織です。

災害の規模によっては、道路の寸断や救助要請の集中により、公共防災機関による救助・援助が期待できない場合があります。このような事態が発生したときに、それぞれの地域で近隣の人が協力して防災活動を展開し、互いの命や財産を守らなければなりません。また、地域の避難行動要支援者に救助の手を差し伸べることができるのは、身近にいる地域の皆さんです。自主防災組織を結成し、災害発生時の役割分担などの体制を整えておくとともに、避難行動要支援者や避難経路などの情報を共有することで、地域の被害の軽減を図ることができます。

### 【自主防災組織の活動例】

#### 【総務班】

平常時 全体調整  
避難行動要支援者の把握

災害時 全体調整、被害・避難状況の全体把握  
(避難行動要支援者の避難状況など)



#### 【情報班】

平常時 情報の収集・伝達、広報活動  
災害時 状況把握、報告活動



#### 【消火班】

平常時 器具点検、防火広報  
災害時 初期消火活動



#### 【救出・救護班】

平常時 資機材調達・整備  
災害時 負傷者などの救出、救護活動



#### 【避難誘導班】

平常時 避難路(所)・標識点検  
災害時 住民の避難誘導活動



#### 【給食・給水班】

平常時 器具の点検  
災害時 水・食糧などの配分  
炊き出しなどの給食・給水活動



## <自主防災組織を結成するにはどうすればいいの…？>

砂川市では、自主防災組織を結成する場合には砂川消防署に結成することを伝える必要があります。詳しい情報は、砂川消防署予防課広報係へお問い合わせください。

また、町内会で自主防災組織を設立する場合、設立に必要な資機材の購入に要する経費に対し、補助率100%で2万円を上限として「地域コミュニティ活動支援事業補助金」が交付されます。

※地域コミュニティ活動支援事業補助金の自主防災組織設立支援割の補助金交付は1町内会につき1度まで。

問自主防災組織の結成に関すること 砂川消防署Tel 54-2196

自主防災組織設立支援割に関すること 協働推進係Tel 74-8765

### 目的別の主な防災資機材 (例)

[市 HP] 地域コミュニティ活動  
支援事業補助金



目的	防災資機材
情報収集・伝達用	電池メガホン、携帯用ラジオ など
初期消火用	消火器、ヘルメット など
水防用	スコップ、土のう袋 など
救出用	のこぎり、ロープ など
救護用	救急箱、毛布、簡易ベッド など
避難所・避難用	発電機、投光器、コードリール、寝袋 など
給食・給水用	鍋、やかん、カセットコンロ など

問防災対策係Tel 74-8765