

# SUNAGAWA SWEET ROAD

JWASE IYODA POREPORE EBISSU NAKAYI YOSHU YAKI YAMAZAKI SAKI HIRO ZUZU KITCHEN LALA --- 002

## よそもの が

## 変える砂川の未来

## ～一緒に地域の魅力を創ろう～

### 北海道砂川市では

### 地域おこし協力隊員を募集します（2名）

砂川市

旭川市

札幌市



砂川市は、札幌市と旭川市のほぼ中間に位置し、国道 12 号を中心にカフェやお菓子屋さんが点在する「すながわスイートロード」をはじめ、広大な自然のなかに遊具やキャンプ場などの施設がある「北海道子どもの国」や夏はランニングや水上スポーツ・冬はわかさぎ釣りが楽しめる「オアシスパーク」などたくさんの魅力であふれています。しかし、現在では人口減少と高齢化が進んでおり、まちのにぎわいづくりが急務となっています。また、高速道路とも直結しているハイウェイオアシス館の観光客も増加していますが、市内にいかに足を運んでいただくかが課題となっています。

そこで、

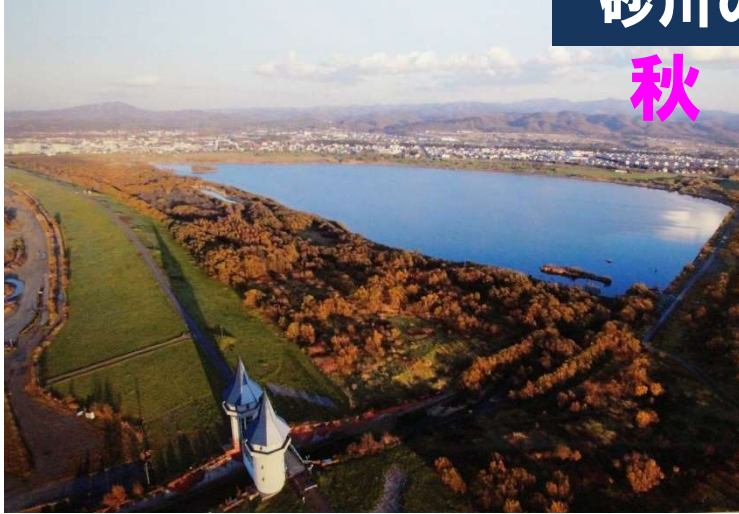
商店街を元気にすること・観光を盛り上げることを一緒に考え行動する方  
地元の人気づいていない魅力を全国に発信してくれる方

を募集します。



## 砂川の四季

春 夏  
秋 冬



### 創業希望者大歓迎！！

砂川市では、協力隊の任期終了後の定住に向けて、市担当者が親身に相談対応します。創業については、商工会議所と連携して創業を検討している方を対象とした創業セミナーを開催するなど、外部専門家などとともに支援しています。また、創業のための各種補助金も充実していますので、ぜひご活用ください。

- 地域おこし協力隊起業又は事業承継支援金（上限 100 万円）
- 市内特定エリアの空き建物の改装費（上限 200 万円）及び賃借料（1 年間補助。上限月額 10 万円）の補助。



松田満さん  
地域おこし協力隊 0B（令和 3 年卒業）  
おむすび専門店「おむすび満」開業

### 【お問い合わせ・応募用紙送付先】

〒073-0195 北海道砂川市西7条北2丁目1番1号

砂川市役所商工労働観光課商工振興係

TEL:0125-74-8382 FAX:0125-74-8798

E-mail:s-shinko@city.sunagawa.lg.jp



※詳しい業務内容は砂川市ホームページをご覧ください。