

砂川市訓令第25号  
令和4年4月1日

砂川市庁舎防火管理規程の一部を改正する訓令を次のように定める。

砂川市長 善 岡 雅 文

( 別 紙 )

## 砂川市庁舎防火管理規程の一部を改正する訓令

砂川市庁舎防火管理規程（昭和60年訓令第10号）の一部を次のように改正する。

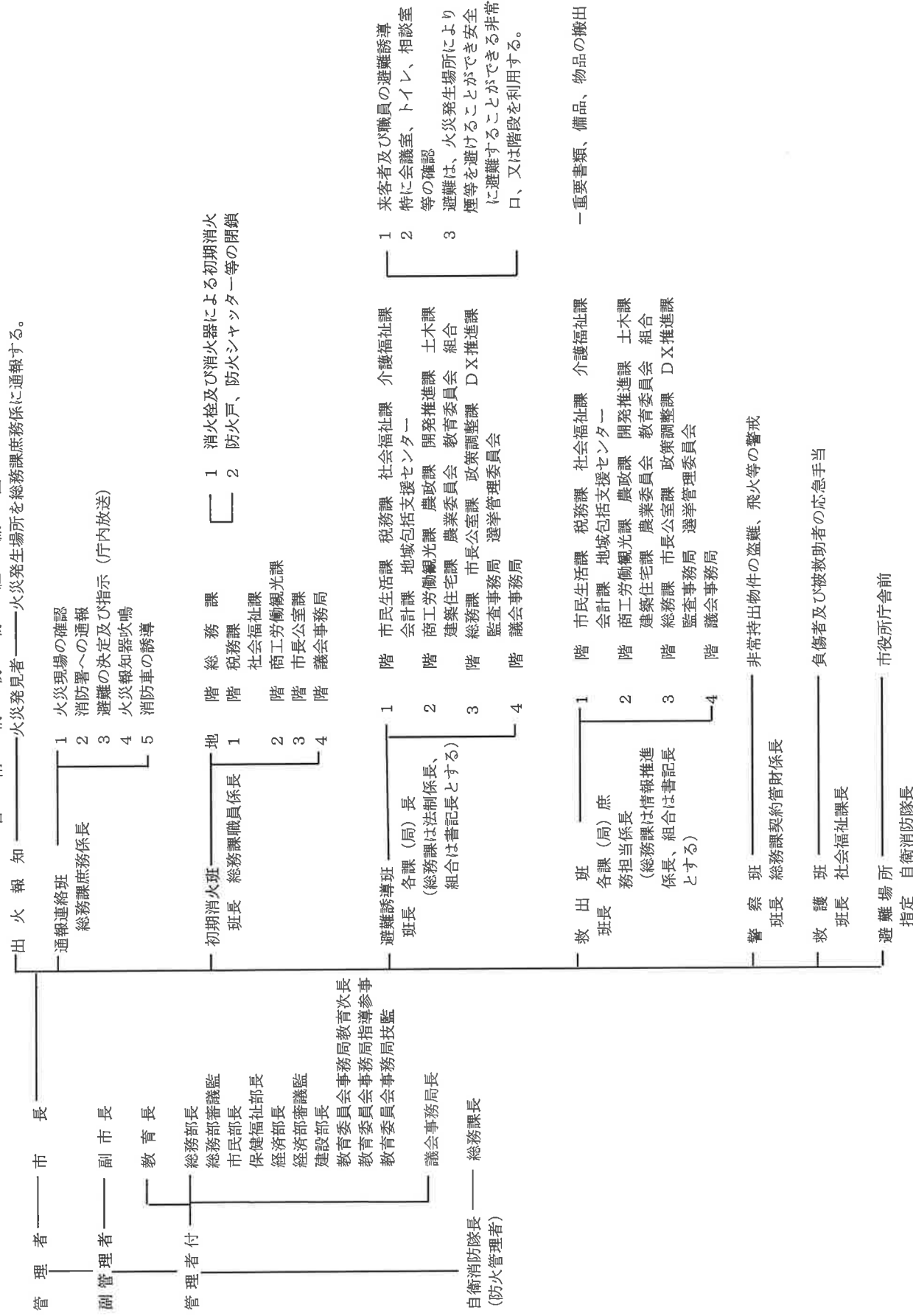
別表第1及び別表第2を次のように改める。

### 附 則

この訓令は、令和4年4月1日から施行する。

別表第1

自衛消防隊組織図



## 別表第2

## 火気責任者及び代理者

対象	火気責任者	代理者
会計課 (1 階)	会計課長	会計係長
書庫 ( " )	"	"
倉庫 ( " )	税務課長	市民税係長
税務課 ( " )	"	"
相談室5 ( " )	"	"
市民生活課 ( " )	市民生活課長	戸籍年金係長
介護福祉課 ( " )	介護福祉課長	介護保険係長
砂川市地域包括支援センター ( " )	"	高齢者支援係長
清掃委託員室 ( " )	総務課長	庶務係長
男子更衣室 ( " )	"	"
女子更衣室 ( " )	"	"
機械室1 ( " )	"	"
階段1 ( " )	"	"
P S 1 ( " )	"	"
社会福祉課 ( " )	社会福祉課長	社会福祉係長
相談室1 ( " )	"	"
相談室2 ( " )	"	"
相談室3 ( " )	"	"
相談室4 (授乳室) ( " )	"	"
給湯室 ( " )	総務課長	庶務係長
当直室 ( " )	"	"
エントランスホール ( " )	"	"
情報発信・フリー (交流) スペース ( " )	"	"
バリアフリートイレ ( " )	"	"
男子トイレ ( " )	"	"
女子トイレ ( " )	"	"
階段2 ( " )	"	"
階段下倉庫 ( " )	"	"
機械室2 ( " )	"	"
大会議室 (2 階) ( " )	"	"
バリアフリートイレ ( " )	"	"
男子トイレ ( " )	"	"
女子トイレ ( " )	"	"
階段2 ( " )	"	"
機械室2 ( " )	"	"
中会議室 ( " )	"	"
倉庫 ( " )	建築住宅課長	住宅係長
建築住宅課 ( " )	"	"
土木課 ( " )	土木課長	管理係長
農政課 ( " )	農政課長	農政係長
農業委員会 ( " )	農業委員会事務局長	事務係長

商工労働観光課	( 〃 )	商工労働観光課長	商工振興係長
開発推進課	( 〃 )	開発推進課長	開発推進係長
社会教育課	( 〃 )	社会教育課長	社会教育係長
学務課	( 〃 )	学務課長	総務係長
教育長室	( 〃 )	〃	〃
小会議室	( 〃 )	総務課長	庶務係長
機械室 1	( 〃 )	〃	〃
階段 1	( 〃 )	〃	〃
P S 1	( 〃 )	〃	〃
休養室 2	( 〃 )	〃	〃
休養室 1	( 〃 )	〃	〃
給湯室	( 〃 )	〃	〃
行政資料室	( 〃 )	〃	〃
打合せ室 1	( 〃 )	〃	〃
打合せ室 2	( 〃 )	〃	〃
待合	( 〃 )	〃	〃
書庫	( 〃 )	〃	〃
バリアフリートイレ	( 3 階)	〃	〃
男子トイレ	( 〃 )	〃	〃
女子トイレ	( 〃 )	〃	〃
階段 2	( 〃 )	〃	〃
機械室 2	( 〃 )	〃	〃
会議室	( 〃 )	〃	〃
総務課	( 〃 )	〃	〃
選挙管理委員会	( 〃 )	選挙管理委員会事務局次長	選挙係長
政策調整課	( 〃 )	政策調整課長	企画調整係長
D X 推進課	( 〃 )	D X 推進課長	情報推進係長
市長公室課	( 〃 )	市長公室課長	広報広聴係長
打合せ室 1	( 〃 )	総務課長	庶務係長
副市長室	( 〃 )	市長公室課長	秘書係長
市長応接室	( 〃 )	〃	〃
市長室	( 〃 )	〃	〃
市長室前室	( 〃 )	〃	〃
市長会議室	( 〃 )	〃	〃
来客待合室	( 〃 )	〃	〃
機械室 1	( 〃 )	総務課長	庶務係長
階段 1	( 〃 )	〃	〃
P S 1	( 〃 )	〃	〃
倉庫	( 〃 )	〃	〃
給湯室	( 〃 )	〃	〃
書庫	( 〃 )	〃	〃
印刷室	( 〃 )	〃	〃
サーバー室前室	( 〃 )	D X 推進課長	情報推進係長
サーバー室	( 〃 )	〃	〃
電話交換室	( 〃 )	総務課長	庶務係長

記者室	( 〃 )	〃	〃
打合せ室 2	( 〃 )	〃	〃
用具庫	( 〃 )	〃	〃
監査事務局	( 〃 )	監査事務局長	監査係長
バリアフリースイレ	( 4 階)	総務課長	庶務係長
男子トイレ	( 〃 )	〃	〃
女子トイレ	( 〃 )	〃	〃
階段 2	( 〃 )	〃	〃
機械室 2	( 〃 )	〃	〃
展望ラウンジ	( 〃 )	〃	〃
議会事務局	( 〃 )	議会事務局長	庶務係長
正・副議長室	( 〃 )	〃	〃
議会応接室	( 〃 )	〃	〃
議会談話室	( 〃 )	〃	〃
議員控室 1～7	( 〃 )	〃	〃
機械室 1	( 〃 )	総務課長	庶務係長
階段 1	( 〃 )	〃	〃
P S 1	( 〃 )	〃	〃
倉庫	( 〃 )	〃	〃
給湯室	( 〃 )	〃	〃
控室	( 〃 )	〃	〃
議会図書室	( 〃 )	議会事務局長	庶務係長
委員会室	( 〃 )	〃	〃
議場	( 〃 )	〃	〃
公用車車庫	(地 下)	総務課長	庶務係長
庁舎維持管理業務員室	( 〃 )	〃	〃
消火ポンプ室	( 〃 )	〃	〃
用具収納スペース	( 〃 )	〃	〃
ごみ収納	( 〃 )	〃	〃
階段 1	( 〃 )	〃	〃
ゴミ庫	( 〃 )	〃	〃
地中熱採熱ポンプ室	( 〃 )	〃	〃
倉庫	( 〃 )	〃	〃
ボイラー室	( P H階)	〃	〃
受水槽室	( 〃 )	〃	〃
空調機械室	( 〃 )	〃	〃
屋外機器置場	(屋 上)	〃	〃