

5-1 建物概要・仕上表

- ・工事名称 : (仮称) 砂川市義務教育学校建設工事
- ・地名地番 : 北海道砂川市吉野2条南5丁目37番1の内
- ・敷地面積 : 45,898 m²
- ・都市計画区域 : 都市計画区域内
- ・用途地域 : 第一種中高層住居専用地域
- ・防火地域の指定 : 無し / 法22条地域(区域区分非設定)

- ・主要用途 : 義務教育学校
- ・耐火性能 : 耐火建築物
- ・建築面積 : 8,873 m²
- ・延床面積 : 15,445 m²

(校舎棟 / 屋体棟)

- ・構造 : 鉄筋コンクリート造(建築単価区分R) / 鉄筋コンクリート造一部鉄骨造(建築単価区分RS)
- ・階数 : 地上3階建て / 地上2階建て

口外部仕上表

部位	仕上
外壁1	コンクリート打放し仕上
外壁2	ガルバリウム鋼板
外壁3	湿式外断熱工法
屋根1	無釜型熱アスファルト防水
屋根2	ガルバリウム鋼板
軒天	ホルルーバー
建具	アルミ断熱サッシ

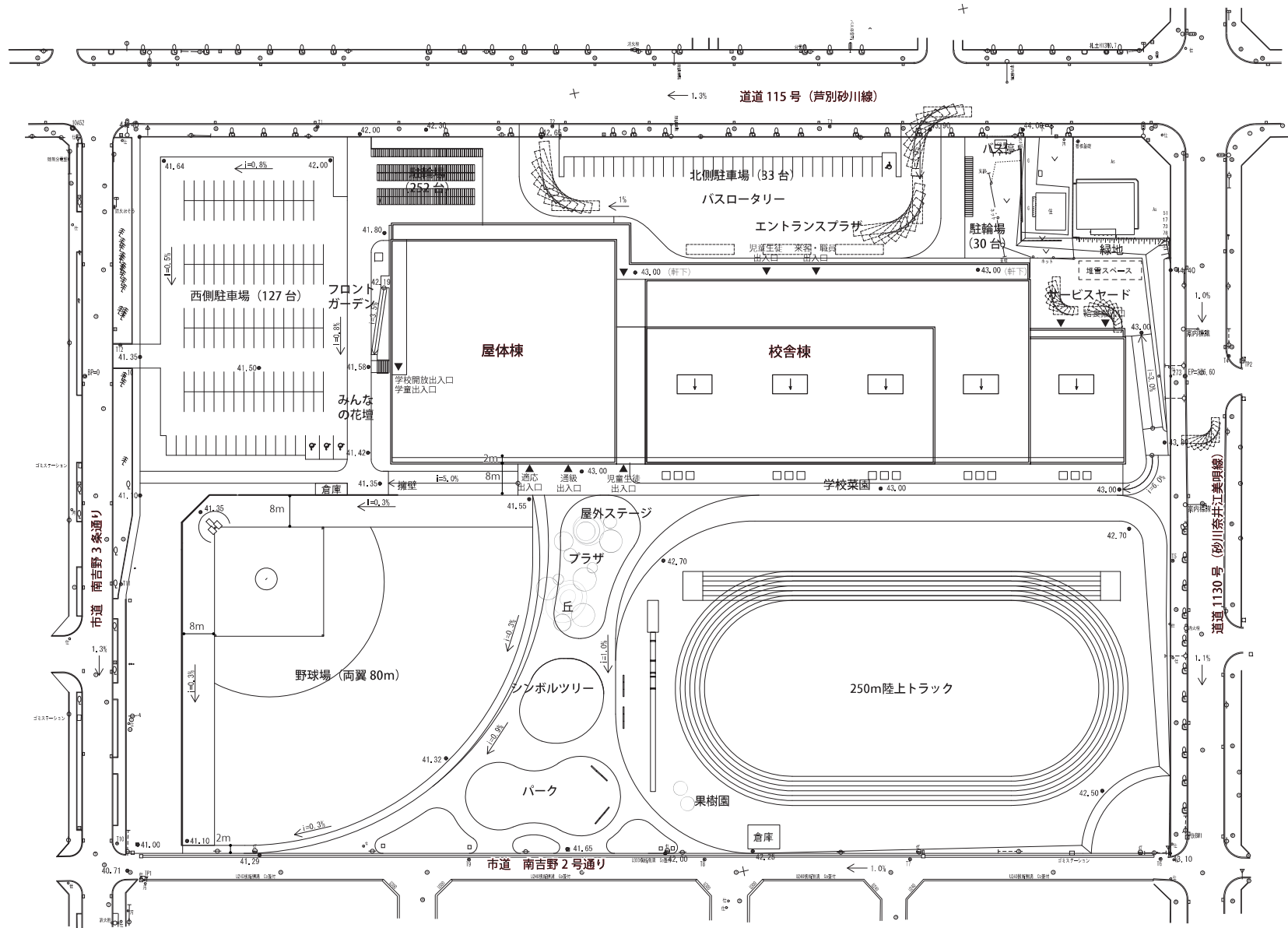
口内部仕上表

室名	床	壁	天井	備考		
普通教室	通常学級	フローリング	標示クロス+石膏ボードEP-G	岩綿吸音板		
	リビング	フローリング	石膏ボードEP-G	グラスウールボード		
	みんなのリビング	フローリング	石膏ボードEP-G	グラスウールボード		
	児童・生徒トイレ	ビニル床シート	化粧ケイカル板	化粧石膏ボード		
	特別支援学級	フローリング	標示クロス+石膏ボードEP-G	岩綿吸音板		
	プレイルーム	フローリング	石膏ボードEP-G	グラスウールボード		
	特別教室	理科室	ビニル床シート	標示クロス+石膏ボードEP-G	岩綿吸音板	
音楽室		ビニル床シート	有孔ボードEP-G	岩綿吸音板		
図工室		ビニル床シート	標示クロス+石膏ボードEP-G	岩綿吸音板		
美術室		ビニル床シート	標示クロス+石膏ボードEP-G	岩綿吸音板		
技術室		ビニル床シート	標示クロス+石膏ボードEP-G	岩綿吸音板		
家庭科室		ビニル床シート	標示クロス+石膏ボードEP-G	岩綿吸音板		
メディアコート		ビニル床シート	コンクリート打放しEP-G	-	床暖房	
児童生徒会室		ビニル床シート	標示クロス+石膏ボードEP-G	岩綿吸音板		
進路相談室		ビニル床シート	標示クロス+石膏ボードEP-G	岩綿吸音板		
多目的教室等		コート	ビニル床シート	コンクリート打放しEP-G +ガルバリウム鋼板	-	床暖房
	スポット	タイルカーペット	コンクリート打放しEP-G +OSBボード	-		
	ラウンジ	タイルカーペット	コンクリート打放しEP-G	ガルバリウム鋼板	床暖房	
	ピンネテラス	ビニル床シート	コンクリート打放しEP-G	-		
	通級指導教室	ビニル床シート	標示クロス+石膏ボードEP-G	岩綿吸音板		
	適応指導教室	ビニル床シート	標示クロス+石膏ボードEP-G	岩綿吸音板		
共用部	昇降口	防塵塗装+ビニル床シート	石膏ボードEP-G	岩綿吸音板		
	廊下	ビニル床シート	石膏ボードEP-G+木板張り	石膏ボードEPG		
	だれでもトイレ	ビニル床シート	化粧ケイカル板	化粧石膏ボード		
	配膳室	ビニル床シート	石膏ボードEP-G	化粧石膏ボード		
	電気・機械室	防塵塗装	グラスウールボード	グラスウールボード		
	管理講堂	校長室	タイルカーペット	ビニルクロス	岩綿吸音板	
職員室		タイルカーペット (OAフロア)	石膏ボードEPG	岩綿吸音板		
保健室		ビニル床シート	ビニルクロス	岩綿吸音板		
会議室		ビニル床シート	石膏ボードEP-G	岩綿吸音板		
相談室		ビニル床シート	石膏ボードEP-G	岩綿吸音板		
教師コーナー		ビニル床シート	石膏ボードEP-G	岩綿吸音板		
スタジオ(放送室)		ビニル床シート	石膏ボードEP-G	岩綿吸音板		
学校倉庫		ビニル床シート	石膏ボードEP-G	化粧石膏ボード		
屋内運動施設		メインアリーナ	特殊フローリング	石膏ボードEP-G	-	
		サブアリーナ	特殊フローリング	石膏ボードEP-G	-	
	控室	ビニル床シート	石膏ボードEP-G	化粧石膏ボード		
	器具庫	ビニル床シート	石膏ボードEP-G	化粧石膏ボード		
	学校開放エアトレ	ビニル床シート	化粧ケイカル板	化粧石膏ボード		
学童保育施設	玄関	防塵塗装+ビニル床シート	石膏ボードEP-G	岩綿吸音板		
	保育室	ビニル床シート	標示クロス+石膏ボードEP-G	岩綿吸音板		
	事務室	タイルカーペット (OAフロア)	石膏ボードEP-G	岩綿吸音板		

室名	床	壁	天井	備考		
多目的教室等	コート	ビニル床シート	コンクリート打放しEP-G +ガルバリウム鋼板	-	床暖房	
	スポット	タイルカーペット	コンクリート打放しEP-G +OSBボード	-		
	ラウンジ	タイルカーペット	コンクリート打放しEP-G	ガルバリウム鋼板	床暖房	
	ピンネテラス	ビニル床シート	コンクリート打放しEP-G	-		
	通級指導教室	ビニル床シート	標示クロス+石膏ボードEP-G	岩綿吸音板		
	適応指導教室	ビニル床シート	標示クロス+石膏ボードEP-G	岩綿吸音板		
	共用部	昇降口	防塵塗装+ビニル床シート	石膏ボードEP-G	岩綿吸音板	
		廊下	ビニル床シート	石膏ボードEP-G+木板張り	石膏ボードEPG	
		だれでもトイレ	ビニル床シート	化粧ケイカル板	化粧石膏ボード	
		配膳室	ビニル床シート	石膏ボードEP-G	化粧石膏ボード	
電気・機械室		防塵塗装	グラスウールボード	グラスウールボード		
管理講堂		校長室	タイルカーペット	ビニルクロス	岩綿吸音板	
	職員室	タイルカーペット (OAフロア)	石膏ボードEPG	岩綿吸音板		
	保健室	ビニル床シート	ビニルクロス	岩綿吸音板		
	会議室	ビニル床シート	石膏ボードEP-G	岩綿吸音板		
	相談室	ビニル床シート	石膏ボードEP-G	岩綿吸音板		
	教師コーナー	ビニル床シート	石膏ボードEP-G	岩綿吸音板		
	スタジオ(放送室)	ビニル床シート	石膏ボードEP-G	岩綿吸音板		
	学校倉庫	ビニル床シート	石膏ボードEP-G	化粧石膏ボード		
	屋内運動施設	メインアリーナ	特殊フローリング	石膏ボードEP-G	-	
		サブアリーナ	特殊フローリング	石膏ボードEP-G	-	
控室		ビニル床シート	石膏ボードEP-G	化粧石膏ボード		
器具庫		ビニル床シート	石膏ボードEP-G	化粧石膏ボード		
学校開放エアトレ		ビニル床シート	化粧ケイカル板	化粧石膏ボード		
学童保育施設	玄関	防塵塗装+ビニル床シート	石膏ボードEP-G	岩綿吸音板		
	保育室	ビニル床シート	標示クロス+石膏ボードEP-G	岩綿吸音板		
	事務室	タイルカーペット (OAフロア)	石膏ボードEP-G	岩綿吸音板		

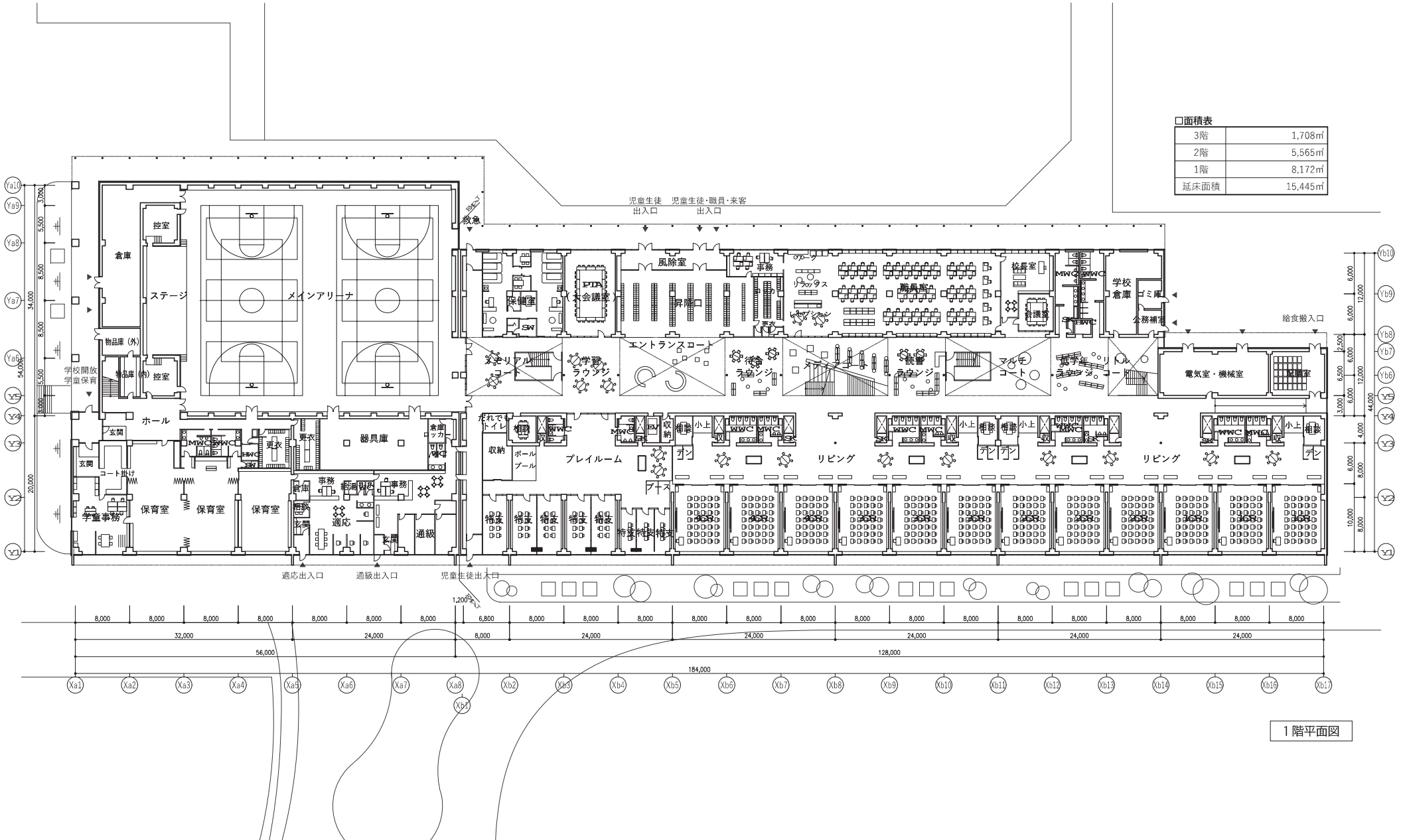
口面積表

	校舎	アリーナ	学童保育施設	合計
3階	1,708 m ²	-	-	1,708 m ²
2階	4,619 m ²	946 m ²	-	5,565 m ²
1階	5,923 m ²	1,705 m ²	544 m ²	8,172 m ²
合計	12,250 m ²	2,651 m ²	544 m ²	15,445 m ²



5-3 平面図

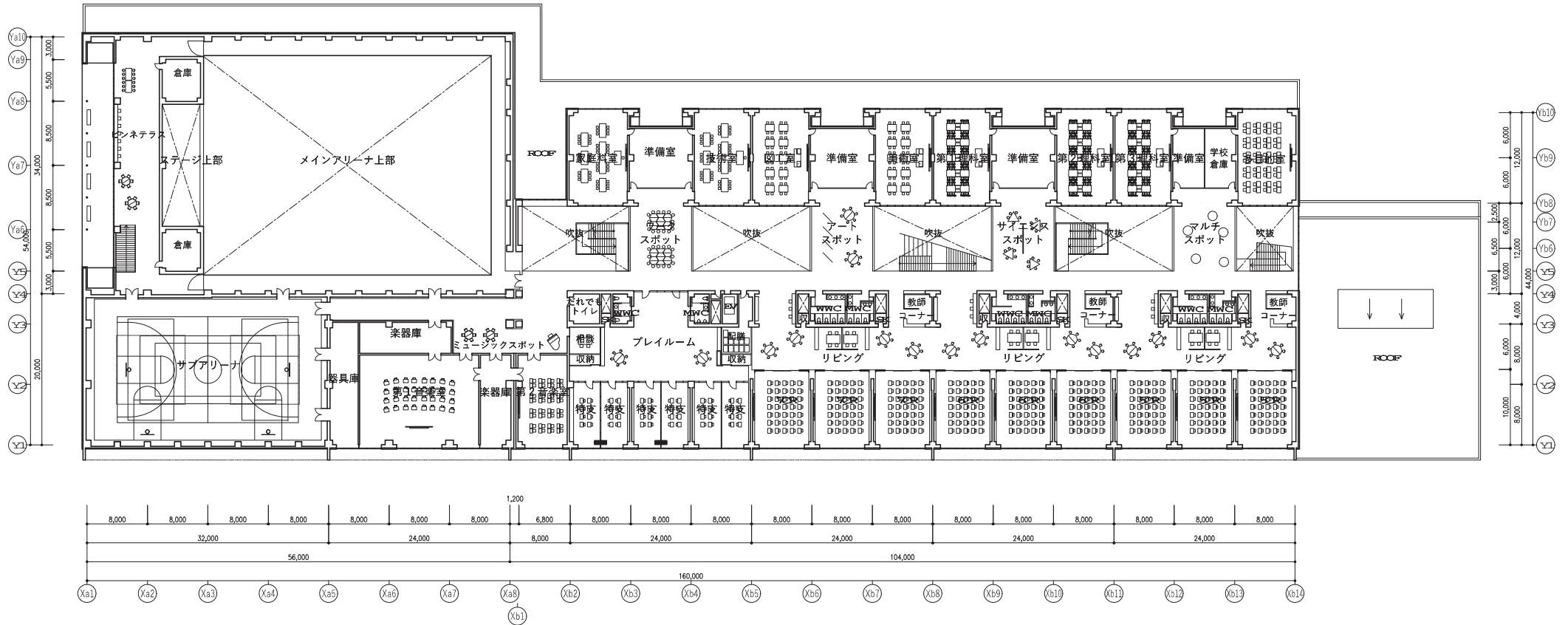
縮尺：1/500



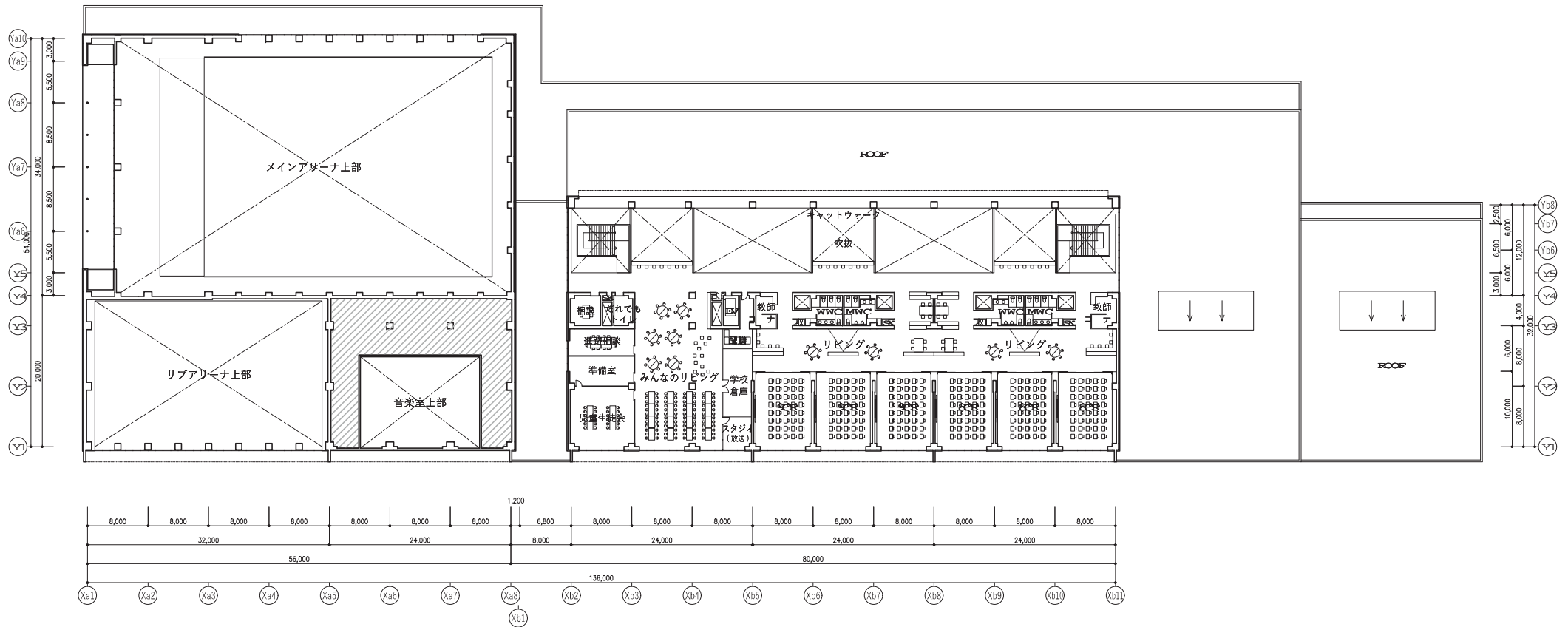
面積表

3階	1,708㎡
2階	5,565㎡
1階	8,172㎡
延床面積	15,445㎡

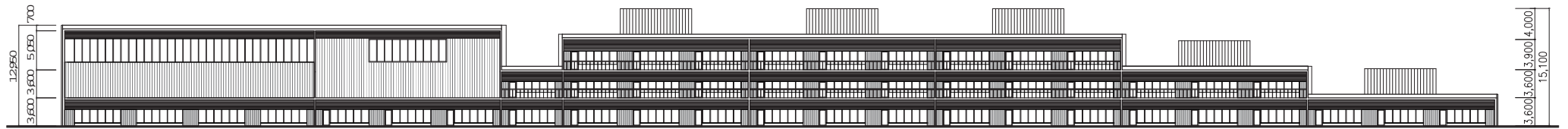
1階平面図



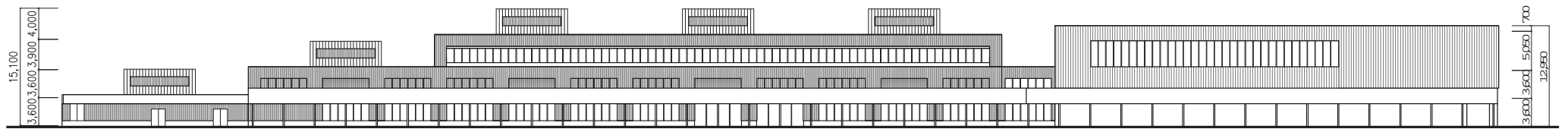
2階平面図



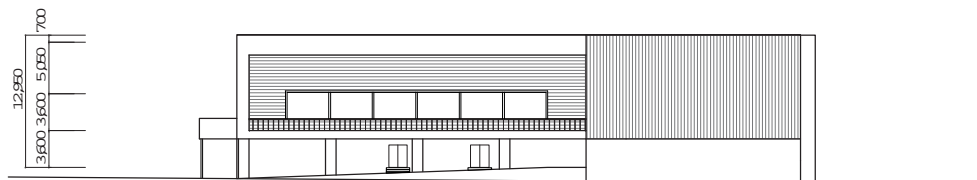
3階平面図



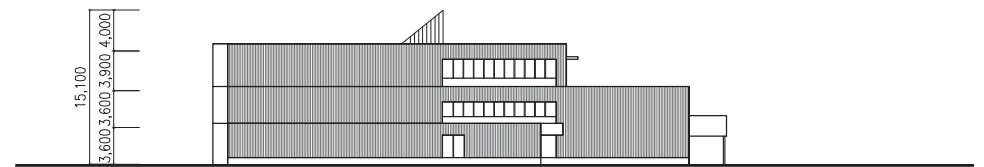
南側立面图



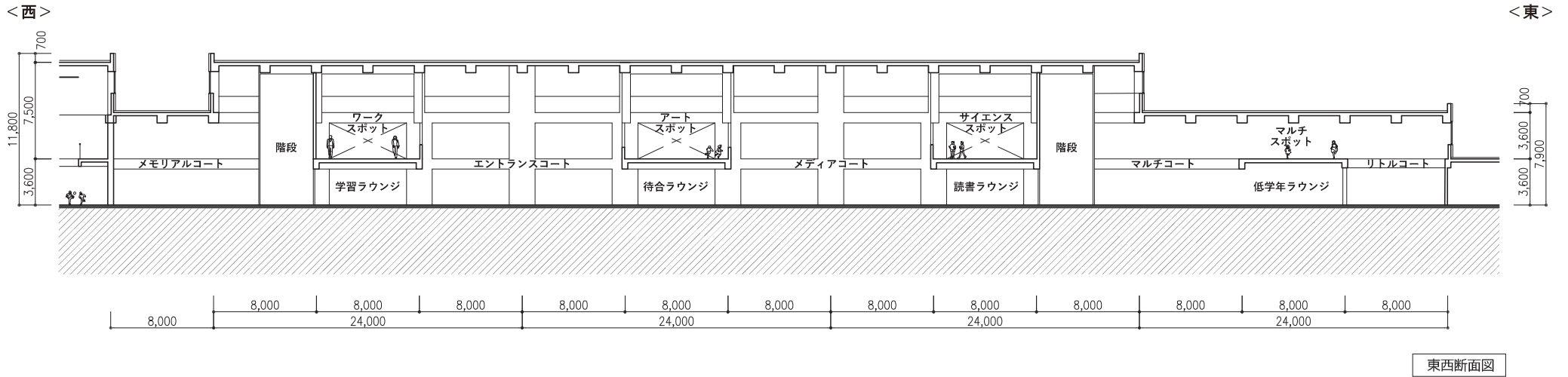
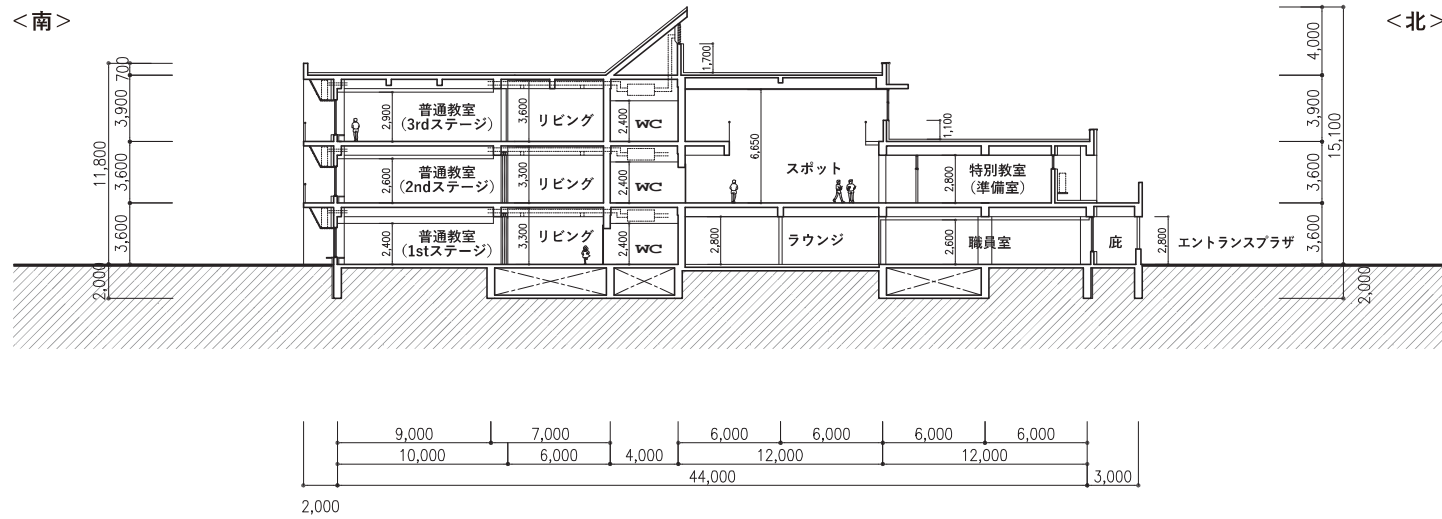
北側立面图



西側立面图



東側立面图



5-6 外観透視図



ログラウンドからみた南外観イメージ



ロブラザ越しにみた南外観イメージ

5-6 外観透視図



□正面アプローチからみた北外観イメージ



ロエントランスコートのイメージ



□待合ラウンジからメディアコートをみたイメージ



ロサイエンススポットのイメージ



□3階廊下からみた吹抜けのイメージ