



5-1 建物概要・仕上表

- ・工事名称 : (仮称) 砂川市義務教育学校建設工事
- ・地名地番 : 北海道砂川市吉野2条南5丁目37番1の内
- ・敷地面積 : 45,898 m<sup>2</sup>
- ・都市計画区域 : 都市計画区域内
- ・用途地域 : 第一種中高層住居専用地域
- ・防火地域の指定 : 無し / 法22条地域(区域区分非設定)

- ・主要用途 : 義務教育学校
- ・耐火性能 : 耐火建築物
- ・建築面積 : 8,873 m<sup>2</sup>
- ・延床面積 : 15,445 m<sup>2</sup>

(校舎棟 / 屋体棟)

- ・構造 : 鉄筋コンクリート造(建築単価区分R) / 鉄筋コンクリート造一部鉄骨造(建築単価区分RS)
- ・階数 : 地上3階建て / 地上2階建て

□外部仕上表

部位	仕上
外壁1	コンクリート打放し仕上
外壁2	ガルバリウム鋼板
外壁3	湿式外断熱工法
屋根1	無釜型熱アスファルト防水
屋根2	ガルバリウム鋼板
軒天	木ルーバー
建具	アルミ断熱サッシ

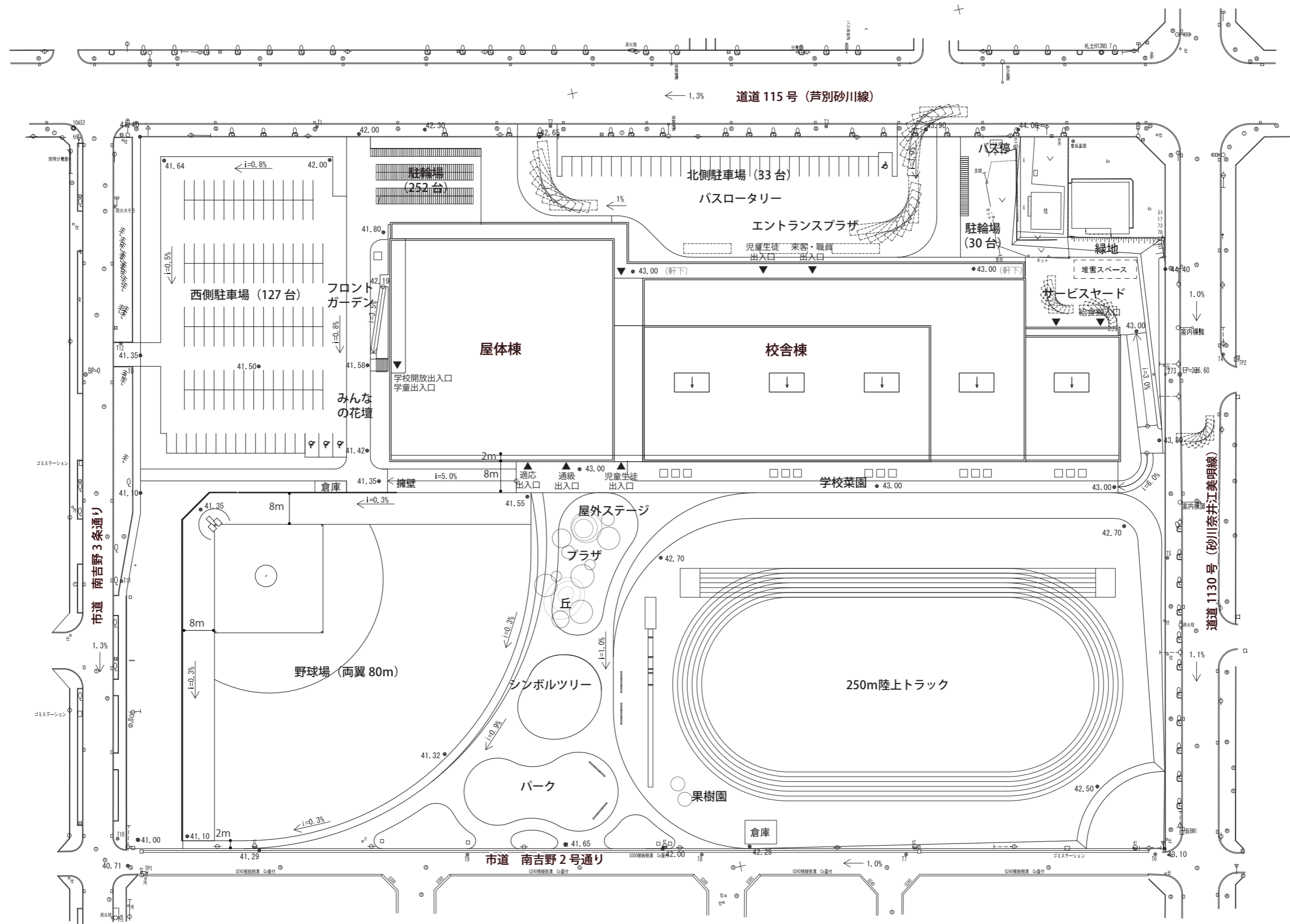
□内部仕上表

室名	床	壁	天井	備考
普通教室	通常学級	フローリング	掲示クロス+石膏ボードEP-G	岩綿吸音板
	リビング	フローリング	石膏ボードEP-G	グラスウールボード
	みんなのリビング	フローリング	石膏ボードEP-G	グラスウールボード
	児童・生徒トイレ	ビニル床シート	化粧ケイカル板	化粧石膏ボード
	特別支援学級	フローリング	掲示クロス+石膏ボードEP-G	岩綿吸音板
	ブレイクーム	フローリング	石膏ボードEP-G	グラスウールボード
	特別教室	理科室	ビニル床シート	掲示クロス+石膏ボードEP-G
音楽室		ビニル床シート	有孔ボードEP-G	岩綿吸音板
図工室		ビニル床シート	掲示クロス+石膏ボードEP-G	岩綿吸音板
美術室		ビニル床シート	掲示クロス+石膏ボードEP-G	岩綿吸音板
技術室		ビニル床シート	掲示クロス+石膏ボードEP-G	岩綿吸音板
家庭科室		ビニル床シート	掲示クロス+石膏ボードEP-G	岩綿吸音板
メディアコート		ビニル床シート	コンクリート打放しEP-G	- 床暖房
児童生徒会室		ビニル床シート	掲示クロス+石膏ボードEP-G	岩綿吸音板
進路相談室		ビニル床シート	掲示クロス+石膏ボードEP-G	岩綿吸音板

室名	床	壁	天井	備考
多目的教室等	コート	ビニル床シート	コンクリート打放しEP-G +ガルバリウム鋼板	- 床暖房
	スポット	タイルカーペット	コンクリート打放しEP-G +OSBボード	-
	ラウンジ	タイルカーペット	コンクリート打放しEP-G	ガルバリウム鋼板 床暖房
	ピンネテラス	ビニル床シート	コンクリート打放しEP-G	-
	通級指導教室	ビニル床シート	掲示クロス+石膏ボードEP-G	岩綿吸音板
	適応指導教室	ビニル床シート	掲示クロス+石膏ボードEP-G	岩綿吸音板
	共用部	昇降口	防塵塗装+ビニル床シート	石膏ボードEP-G
廊下		ビニル床シート	石膏ボードEP-G+木板張り	石膏ボードEPG
だれでもトイレ		ビニル床シート	化粧ケイカル板	化粧石膏ボード
配膳室		ビニル床シート	石膏ボードEP-G	化粧石膏ボード
電気・機械室		防塵塗装	グラスウールボード	グラスウールボード
管理諸室		校長室	タイルカーペット	ビニルクロス
	職員室	タイルカーペット (OAフロア)	石膏ボードEPG	岩綿吸音板
	保健室	ビニル床シート	ビニルクロス	岩綿吸音板
	会議室	ビニル床シート	石膏ボードEP-G	岩綿吸音板
	相談室	ビニル床シート	石膏ボードEP-G	岩綿吸音板
	教師コーナー	ビニル床シート	石膏ボードEP-G	岩綿吸音板
	スタジオ(放送室)	ビニル床シート	石膏ボードEP-G	岩綿吸音板
	学校倉庫	ビニル床シート	石膏ボードEP-G	化粧石膏ボード
	屋内運動施設	メインアリーナ	特殊フローリング	石膏ボードEP-G
サブアリーナ		特殊フローリング	石膏ボードEP-G	-
控室		ビニル床シート	石膏ボードEP-G	化粧石膏ボード
器具庫		ビニル床シート	石膏ボードEP-G	化粧石膏ボード
学校開放エリアトイレ		ビニル床シート	化粧ケイカル板	化粧石膏ボード
学童保育施設	玄関	防塵塗装+ビニル床シート	石膏ボードEP-G	岩綿吸音板
	保育室	ビニル床シート	掲示クロス+石膏ボードEP-G	岩綿吸音板
	事務室	タイルカーペット (OAフロア)	石膏ボードEP-G	岩綿吸音板

□面積表

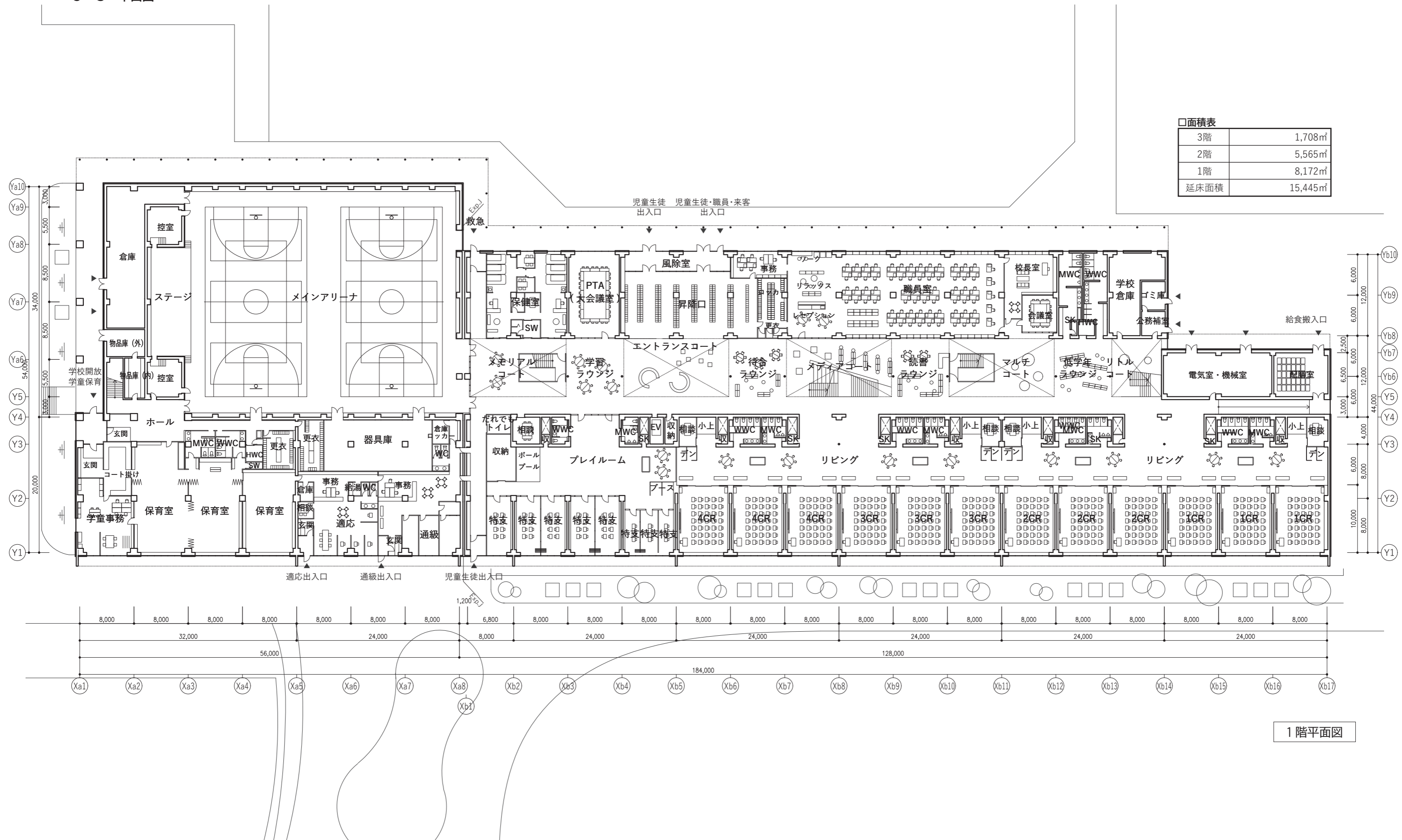
	校舎	アリーナ	学童保育施設	合計
3階	1,708 m <sup>2</sup>	-	-	1,708 m <sup>2</sup>
2階	4,619 m <sup>2</sup>	946 m <sup>2</sup>	-	5,565 m <sup>2</sup>
1階	5,923 m <sup>2</sup>	1,705 m <sup>2</sup>	544 m <sup>2</sup>	8,172 m <sup>2</sup>
合計	12,250 m <sup>2</sup>	2,651 m <sup>2</sup>	544 m <sup>2</sup>	15,445 m <sup>2</sup>



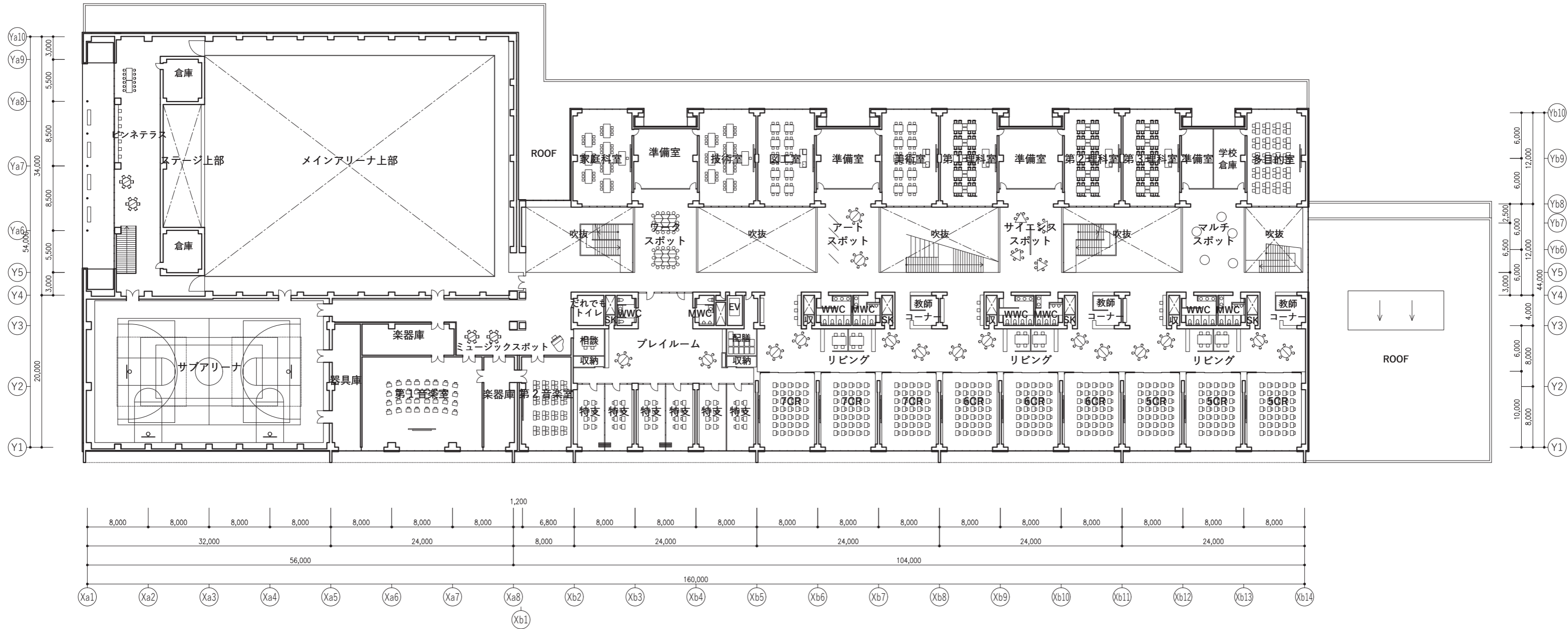
5-3 平面図

縮尺：1/500

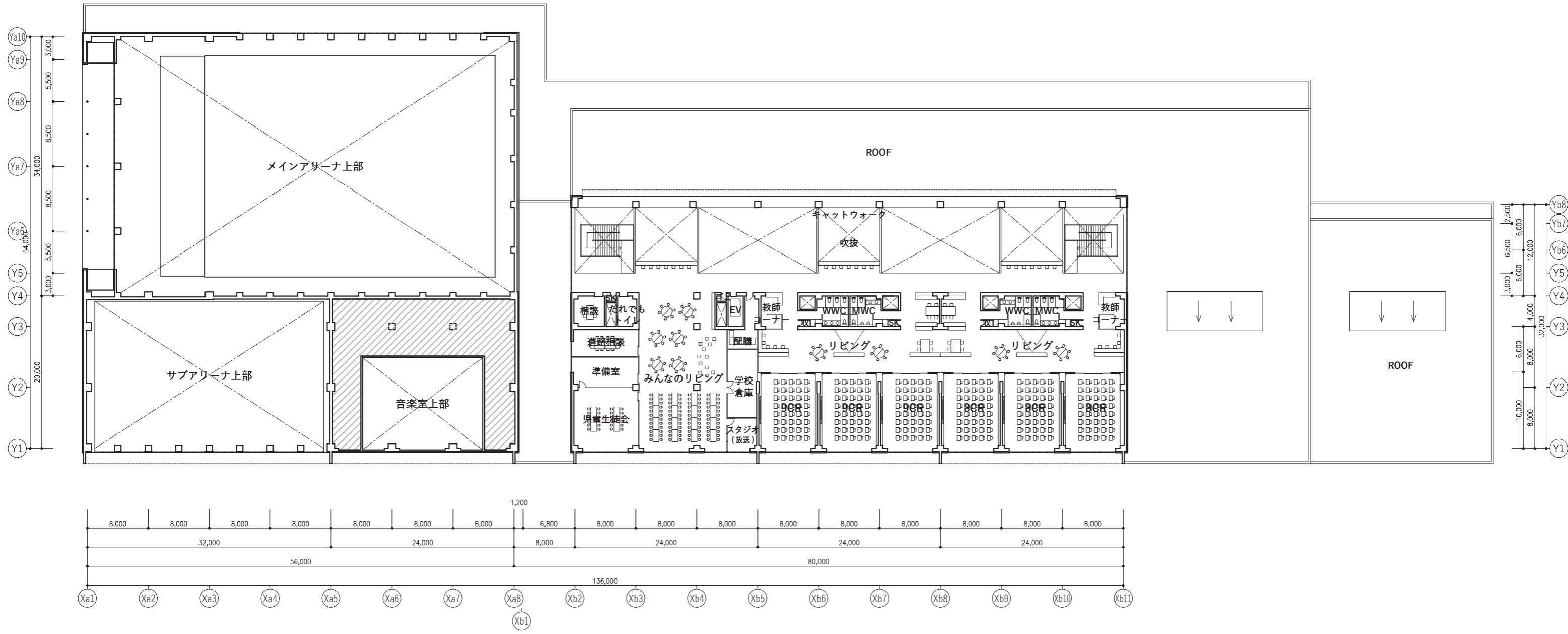
3階	1,708㎡
2階	5,565㎡
1階	8,172㎡
延床面積	15,445㎡



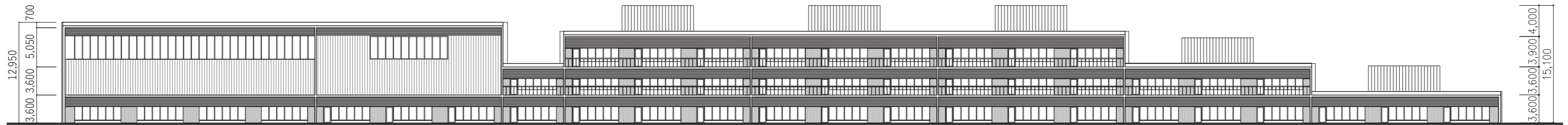
1階平面図



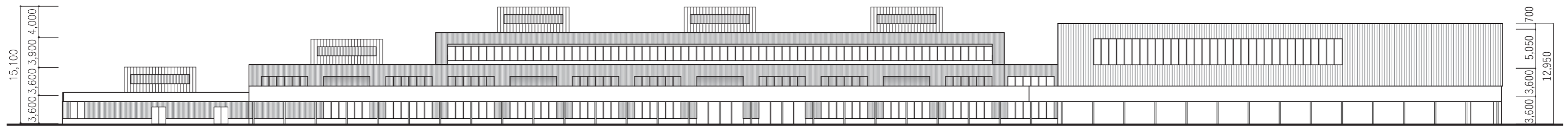
2階平面図



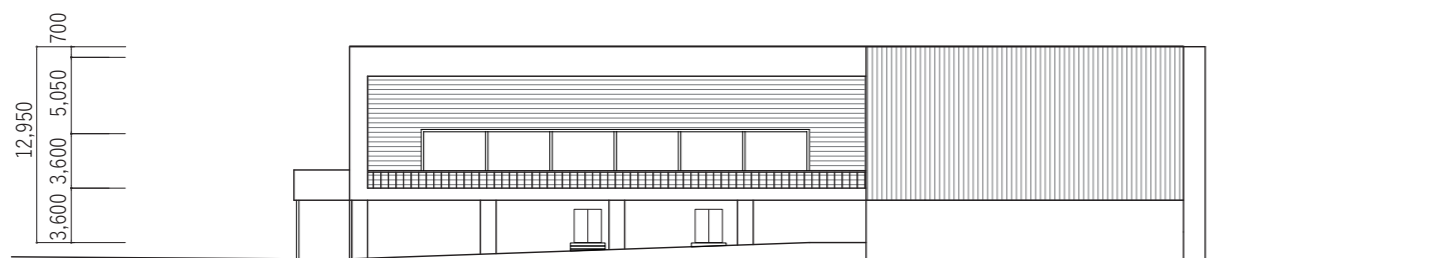
3階平面図



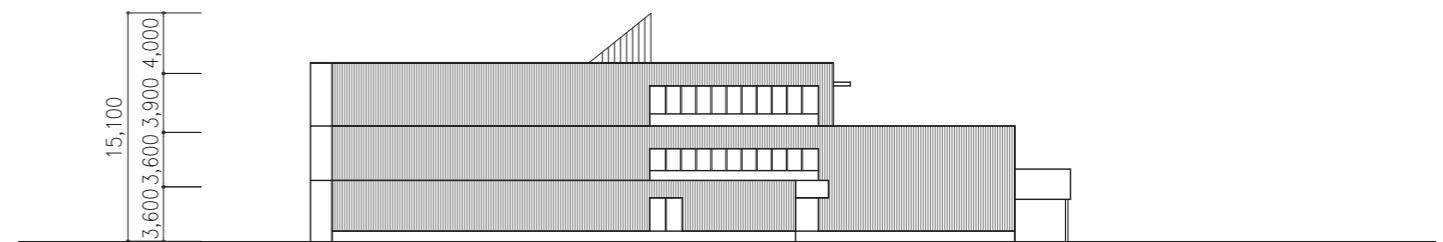
南側立面图



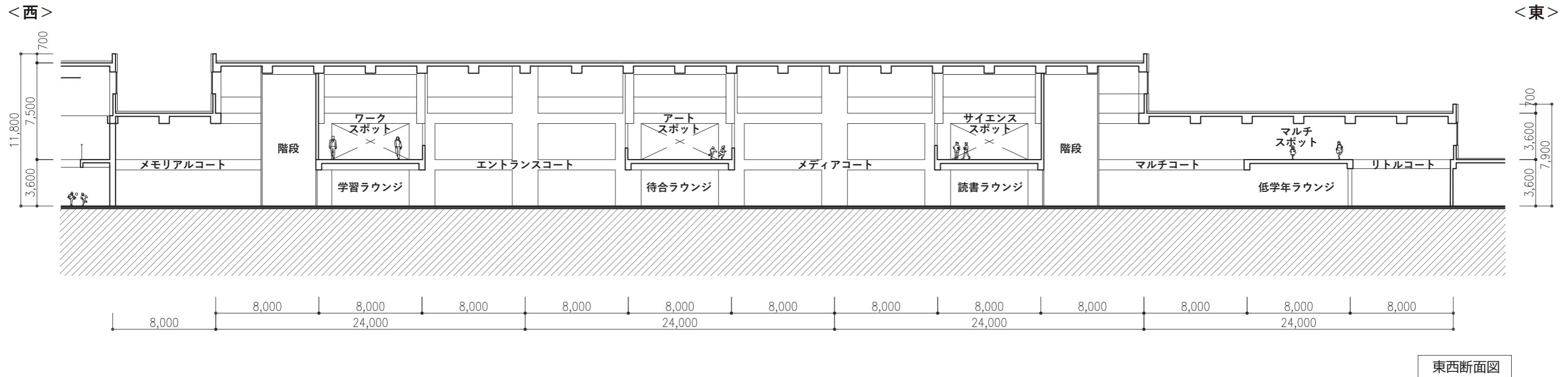
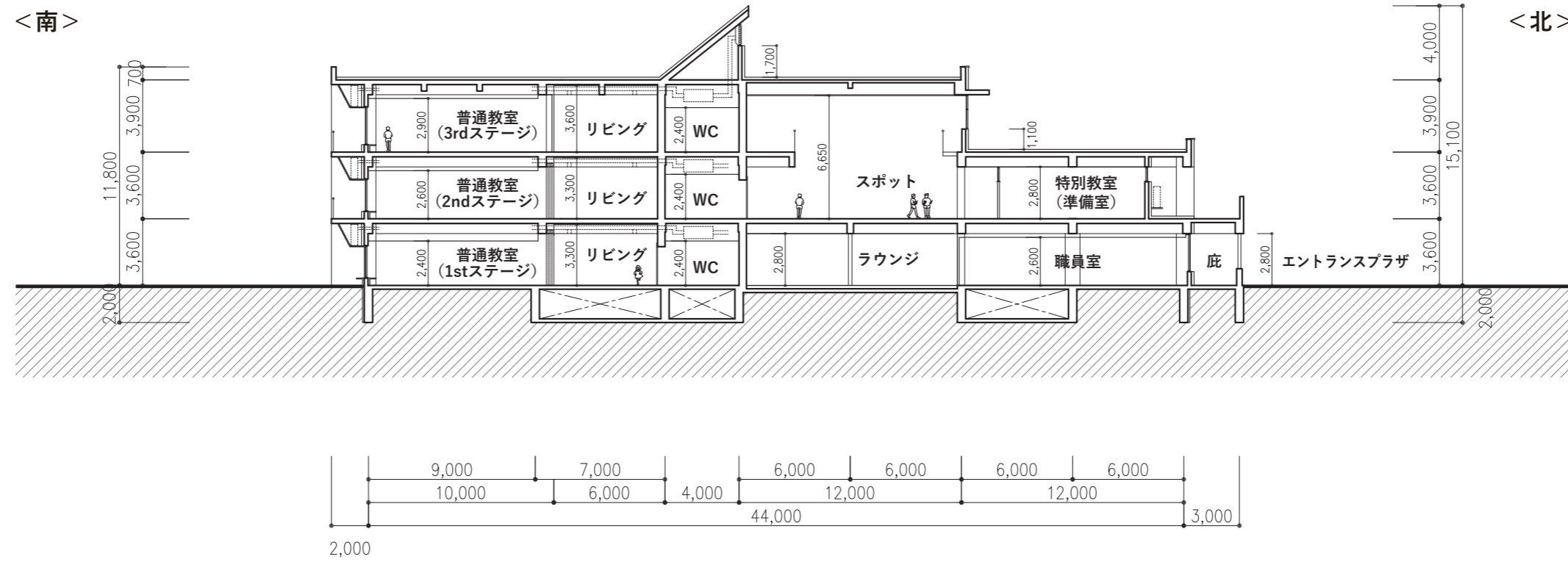
北側立面图



西側立面图



東側立面图







□グラウンドからみた南外観イメージ



ロプラザ越しにみた南外観イメージ



□正面アプローチからみた北外観イメージ



ロエントランスコートのイメージ



□待合ラウンジからメディアコートをみたイメージ



ロサイエンススポットのイメージ



□ 3階廊下からみた吹抜けのイメージ