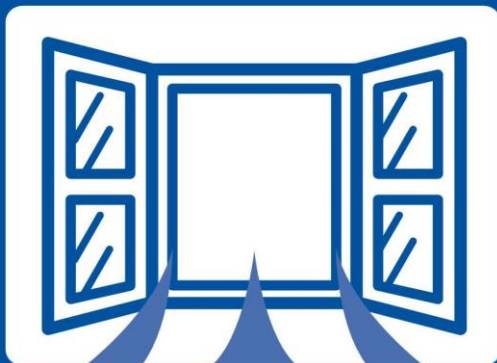


体育施設を利用する際のお願い



飛沫防止の仕切り
を設置してします



換気をしてします



ご連絡先の記入を
お願いしてします



発熱のある方の
入場はご遠慮願います



咳エチケットを
お願いしてします



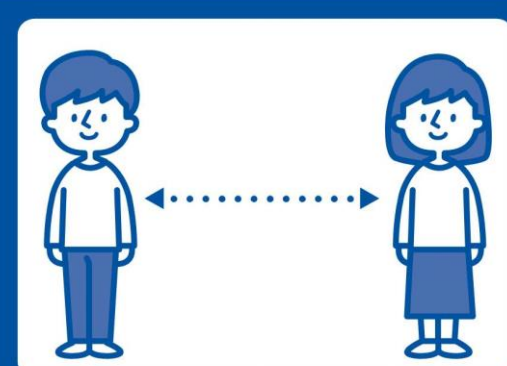
手を洗いましょう



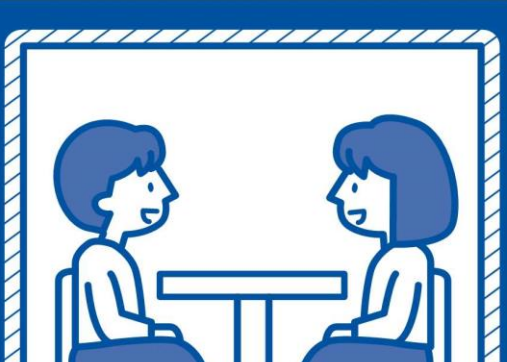
入場の際は
消毒をお願いしてします



マスクを着用
しましょう



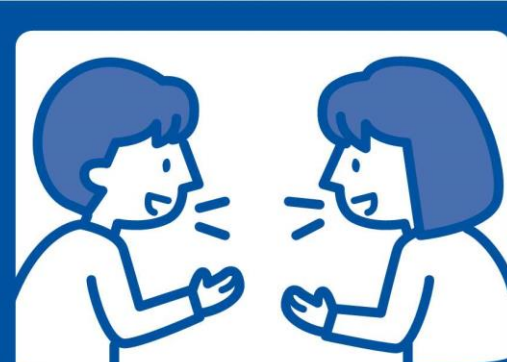
距離をとりましょう



密室をさけましょう



密集をさけましょう



密接をさけましょう