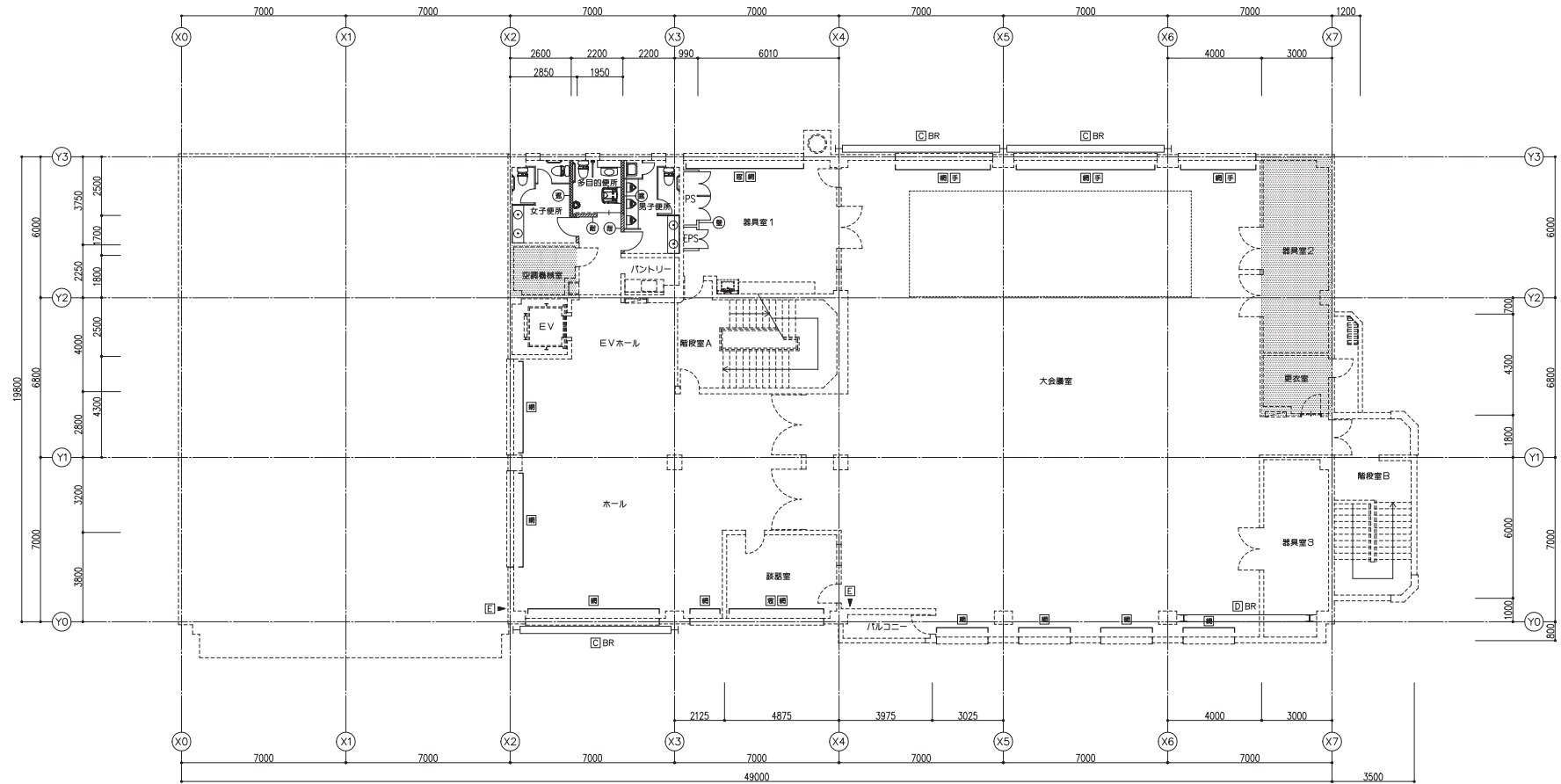
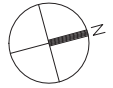


改修3階平面図 S=1/100

*VOC測定は改修前・改修後にそれぞれ2ヶ所行う事とする。

凡 例		改修3階平面図 S=1/100		砂 川 市	
[A] EW	コンクリート層裏面新設 (EWは新設壁等・仕様は構造図参照)	[H]	複層室内窓新設	[E]	1時間耐火間仕切壁新設 (1時間耐火構造認定番号: FP060NP-0174)
[B] BR	内部枠付鉄骨ブレース新設 (種別・仕様は構造図参照)	[I]	複層内窓新設	[F]	1時間耐火間仕切壁新設 (1時間耐火構造認定番号: S01-0110)
[C] BR	外部枠付鉄骨ブレース新設 (種別・仕様は構造図参照)	[J]	既存アルミサッシ用網戸新設	[G]	一般間仕切壁新設 (LGS W65・石膏ボード12.5両面)
[D] E	既存コンクリート壁 耐震スリット新設	[K]	既存コンクリート壁	[H]	既存コンクリート壁
[I]	既存柱補強 (種別・仕様は構造図参照)	[L]	既存コンクリートブロック壁	[J]	既存木製間仕切壁
		[M]	既存LGS間仕切壁	[K]	既存LGS間仕切壁

公民館耐震改修等建築主体工事	
改修3階平面図	A1 1/100
	A3 1/200
27. 2. 27	(申)
. 1623A	19/98
(株) 創 建 社	(印)



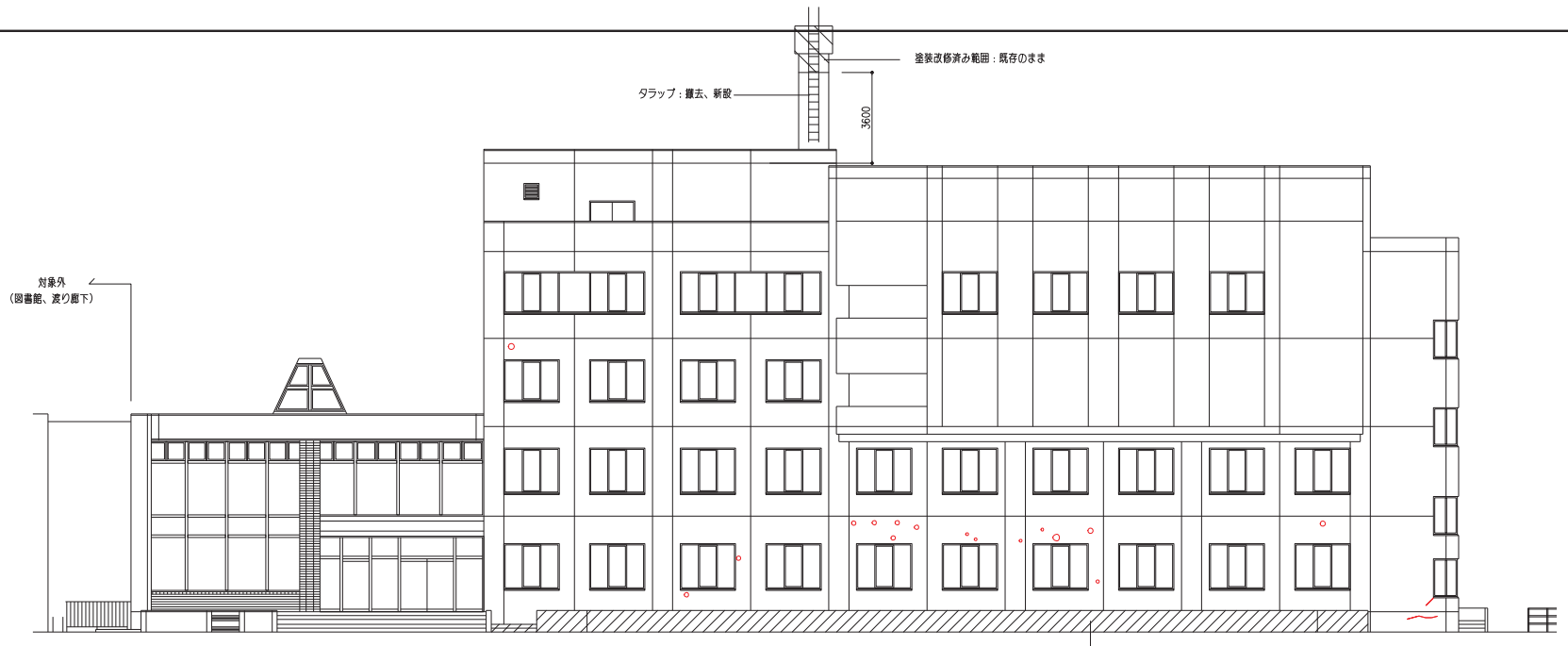
改修4階平面図 S=1/100

*VOC測定は改修前・改修後にそれぞれ2ヶ所行う事とする。

凡 例				砂 川 市			
[A] EW	コンクリート層壁新設 (EWは新設壁等・仕様は構造図参照)	[E]	複層窓内窓新設	[M]	1時間耐火間仕切壁新設 (1時間耐火構造認定番号: FP060NP-0174)	[C]	既存コンクリート壁
[B] BR	内部枠付鉄骨ブレース新設 (種別・仕様は構造図参照)	[F]	既存アルミサッシ用網戸新設	[N]	耐火間仕切壁新設 (耐火構造認定番号: S01-0110)	[D]	既存コンクリートブロック壁
[C] BR	外部枠付鉄骨ブレース新設 (種別・仕様は構造図参照)	[G]	手摺り新設	[O]	一般間仕切壁新設 (LGS W65・石膏ボード12.5両面)	[E]	既存木製間仕切壁
[D] EW	既存コンクリート壁 耐震スリット新設					[L]	既存LGS間仕切壁
[E] BR	既存柱補強 (種別・仕様は構造図参照)						

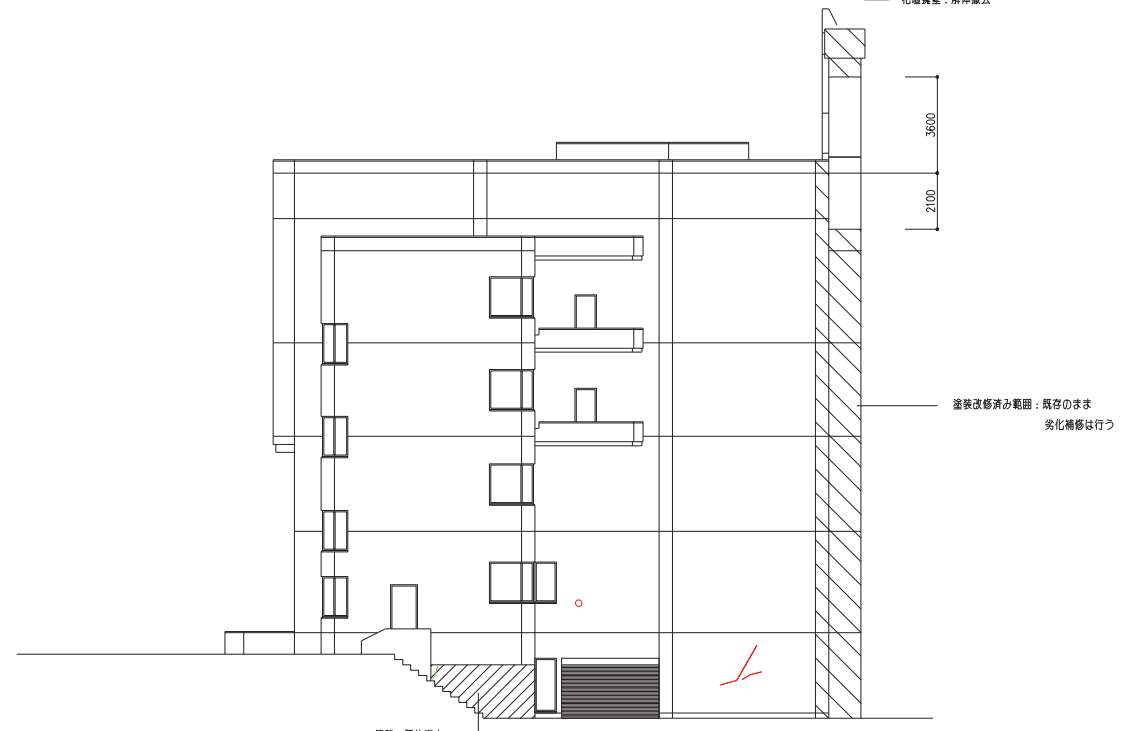
公民館耐震改修等建築主体工事			
改修4階平面図	A1	1/100	
	A3	1/200	
27.	2.	27	(中)
.	.	1623A	21
			98

(株)創建社 (印) 第44号
登録第72330号
建築士 中村 淳



東立面図 1/100
 全面塗装剥離 (タイル面以外)

劣化数量集計表		
ひび割れ 0.2~1.0mm	744.8	m
ひび割れ 1.0mm超	10.2	m
欠損 300×300mm以下	15	箇所
欠損 面剥離	5.9	m ²
腐蝕 L=300以下	115	箇所
腐蝕 L=300超	3.0	m



北立面図 1/100
 全面塗装剥離 (タイル面以外)

- 凡 例
- 壁: ひび割れ 1.0 mm以上
 - 壁: ひび割れ 0.2~1.0 mm未満
 - 壁: 塗装のむくれ・剝離・欠損
床及び壁のひび割れは仕上材を示す。

砂 川 市	
公民館耐震改修工事	
立番帳-1	1/100-A1 200-A3
	/
27. 2. 27	(曜)
	1623A
	25
	98

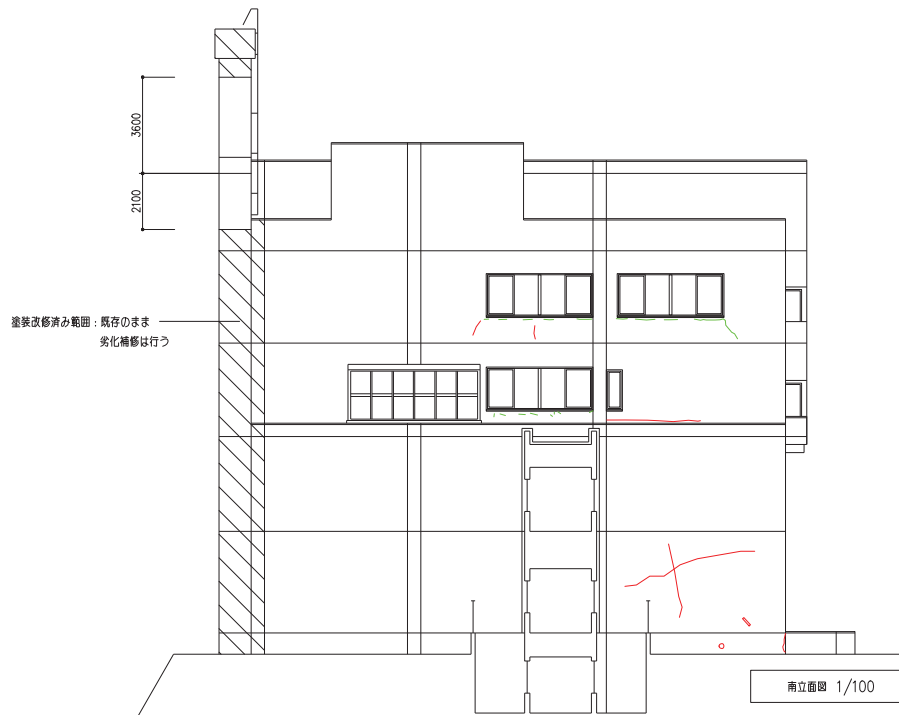
(印) 第614号
 登録第17530号
 1級建築士 村 克 明

(株) 創建社



西立面図 1/100

白抜部分塗装剥離



南立面図 1/100

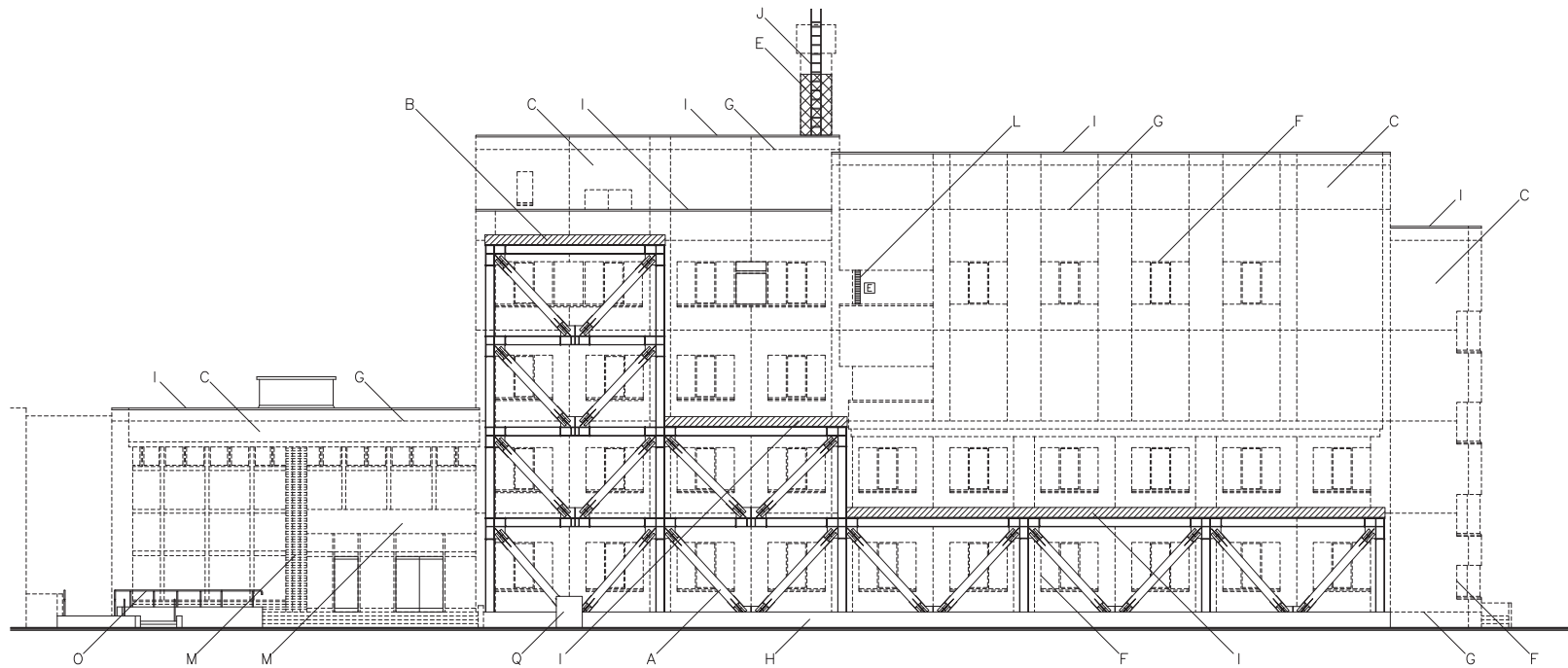
全面塗装剥離 (タイル面以外)

- 凡 例
- 壁：ひび割れ 1.0 mm以上
 - 壁：ひび割れ 0.2~1.0 mm未満
 - 壁：塗装のふくれ・剥離・欠損
- 床及び壁のひび割れは仕上材を示す。

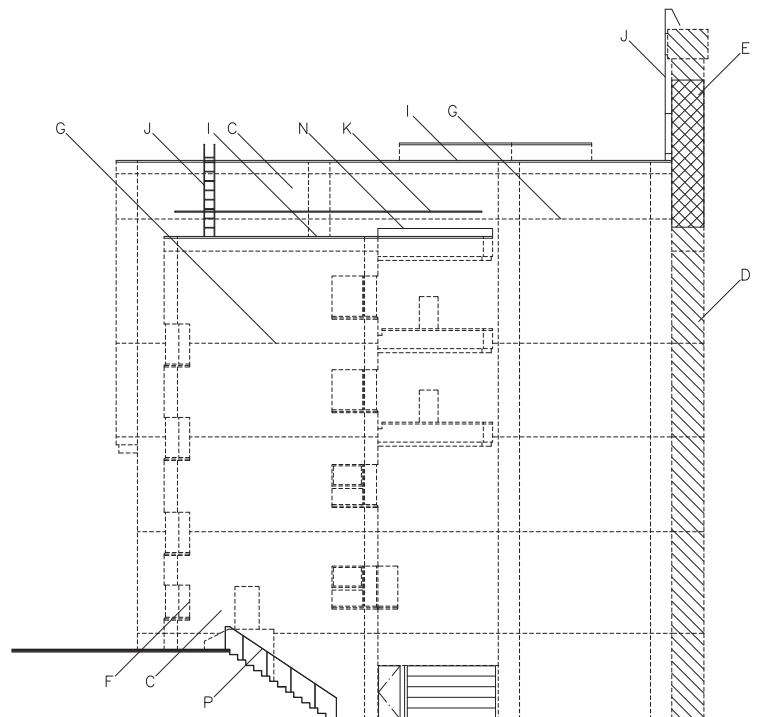
砂 川 市	
公民館耐震改修工事	1/100-A1
立書書-2	200-A3
	/
27. 2. 27	(建)
	1623A
	26
	98

(印) 第614号
 登録第77530号
 1級建築士 村 克典

(株) 創建社



東面立面図 S=1/100

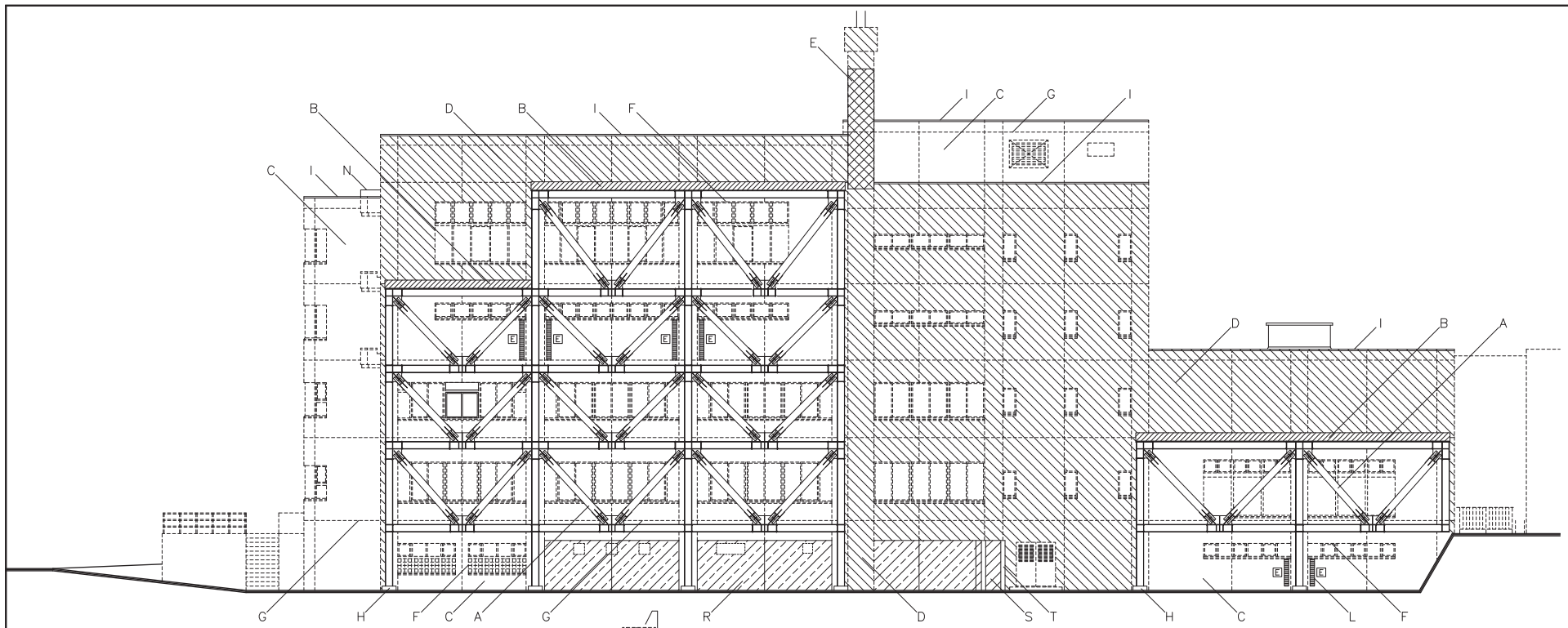


北面立面図 S=1/100

外壁改修仕上凡例

A	伸付鉄骨ブレース新設（既存外壁目隠し材）
B	アルミ水切新設（凡例：〰〰〰〰〰〰）
C	既存塗膜剥離（高圧洗浄）の上、防水型樹脂塗材E新設（劣化補修共）
D	既存外壁面劣化補修の上、樹脂塗材上塗新設（凡例：〰〰〰〰〰〰）※建具周囲及び打錠目地シーリングは既存のまま
E	既存塗膜剥離（高圧洗浄）の上、炭素繊維補強（SR-CF工法）新設（凡例：〰〰〰〰〰〰）※構造部参照
F	建具周囲シーリング剥離・新設
G	打錠目地シーリング剥離・新設
H	コンクリート打放し補修（天端：自然型樹脂防水仕上）
I	アルミ既設立木取外し・再取付
J	アルミ製タラップ新設
K	ステンレスパイプ新設
L	構造スリット新設（凡例：E）
M	既存のまま
N	アルミ製目隠し切立木新設
O	樹脂製護手新設（屋外用）
P	ステンレス製手摺新設
Q	長尺チャンパー新設
R	耐震壁新設部：コンクリート打放し補修の上、防水型樹脂塗材E新設（凡例：〰〰〰〰〰〰）
S	柱補強部：ラスモルタル金コシ30の上、防水型樹脂塗材E新設（凡例：〰〰〰〰〰〰）
T	アルミカバー新設

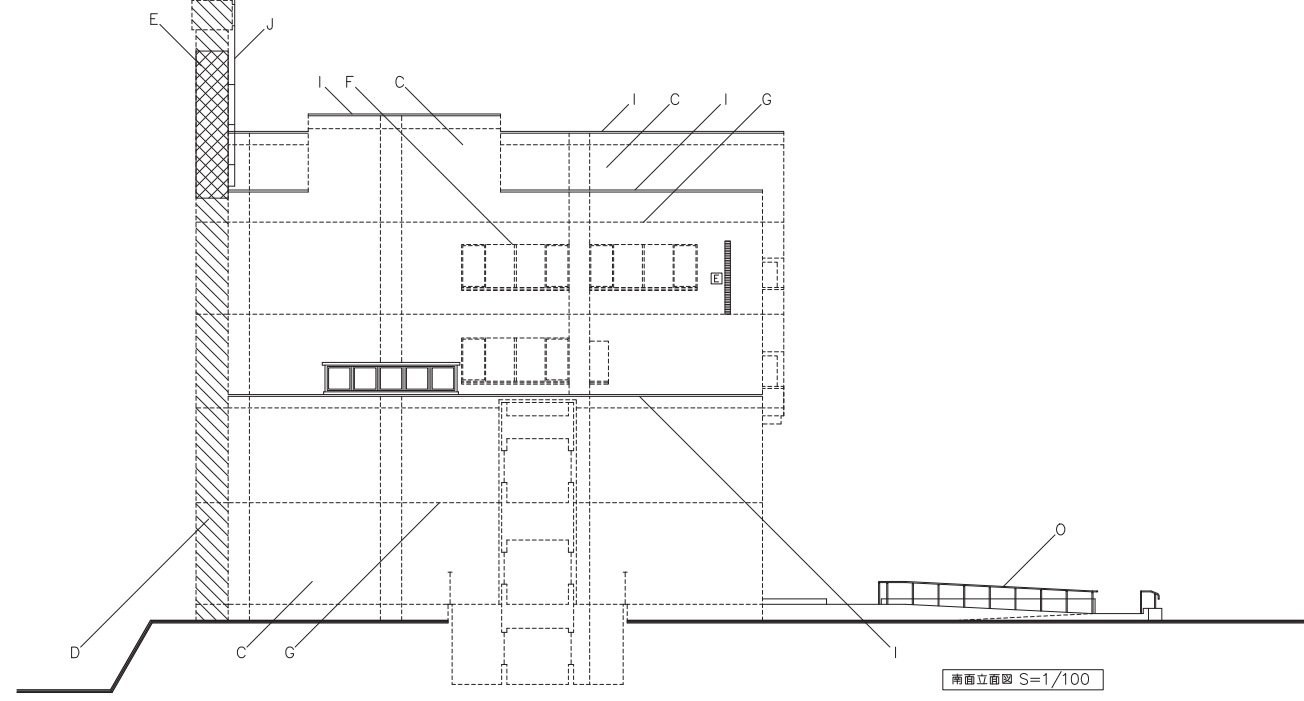
砂川市		
公民館耐震改修等建築主体工事		
既存立面図-1	A1	1/100
	A3	1/200
		/
27. 2. 27	(甲)	
. 1623A		27/98
(株)創建社		



西面立面図 S=1/100

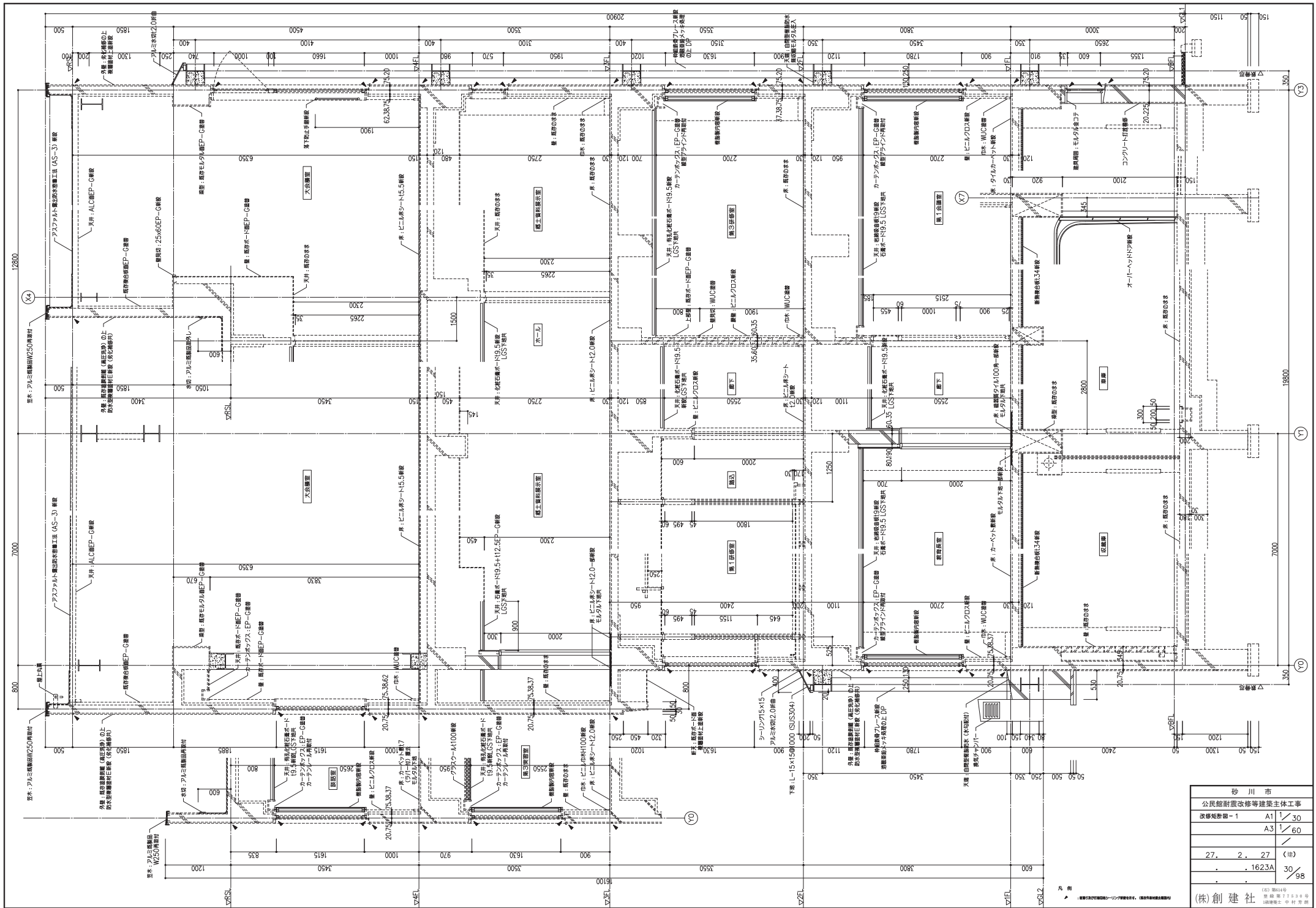
外壁改修仕上凡例

A	伸付鉄骨ブレース新設（既存外壁目隠し材）
B	アルミ水切新設（凡例：//////）
C	既存塗膜剥離（高圧洗浄）の上、防水型珪藻土材E新設（劣化補修済）
D	既存外壁面劣化補修の上、珪藻土材E新設（凡例：//////）※器具周囲及び打継目シーリングは既存のまま
E	既存塗膜剥離（高圧洗浄）の上、炭素繊維補強（GR-CF工法）新設（凡例：XXXX）※構造部参照
F	建具周囲シーリング剥離・新設
G	打継目地シーリング剥離・新設
H	コンクリート打直し補修（天端：自然型珪藻土防水仕上）
I	アルミ既設立木取外し・再取付
J	アルミ製タラップ新設
K	ステンレスパイプ新設
L	構造スリット新設（凡例：E）
M	既存のまま
N	アルミ既設立木取外し
O	欄干取外し
P	ステンレス製手摺新設
Q	長尺チャンパー新設
R	耐震壁新設部：コンクリート打直し補修の上、防水型珪藻土材E新設（凡例：//////）
S	柱補強部：ラスモルタル金コナ130の上、防水型珪藻土材E新設（凡例：//////）
T	アルミカバー新設

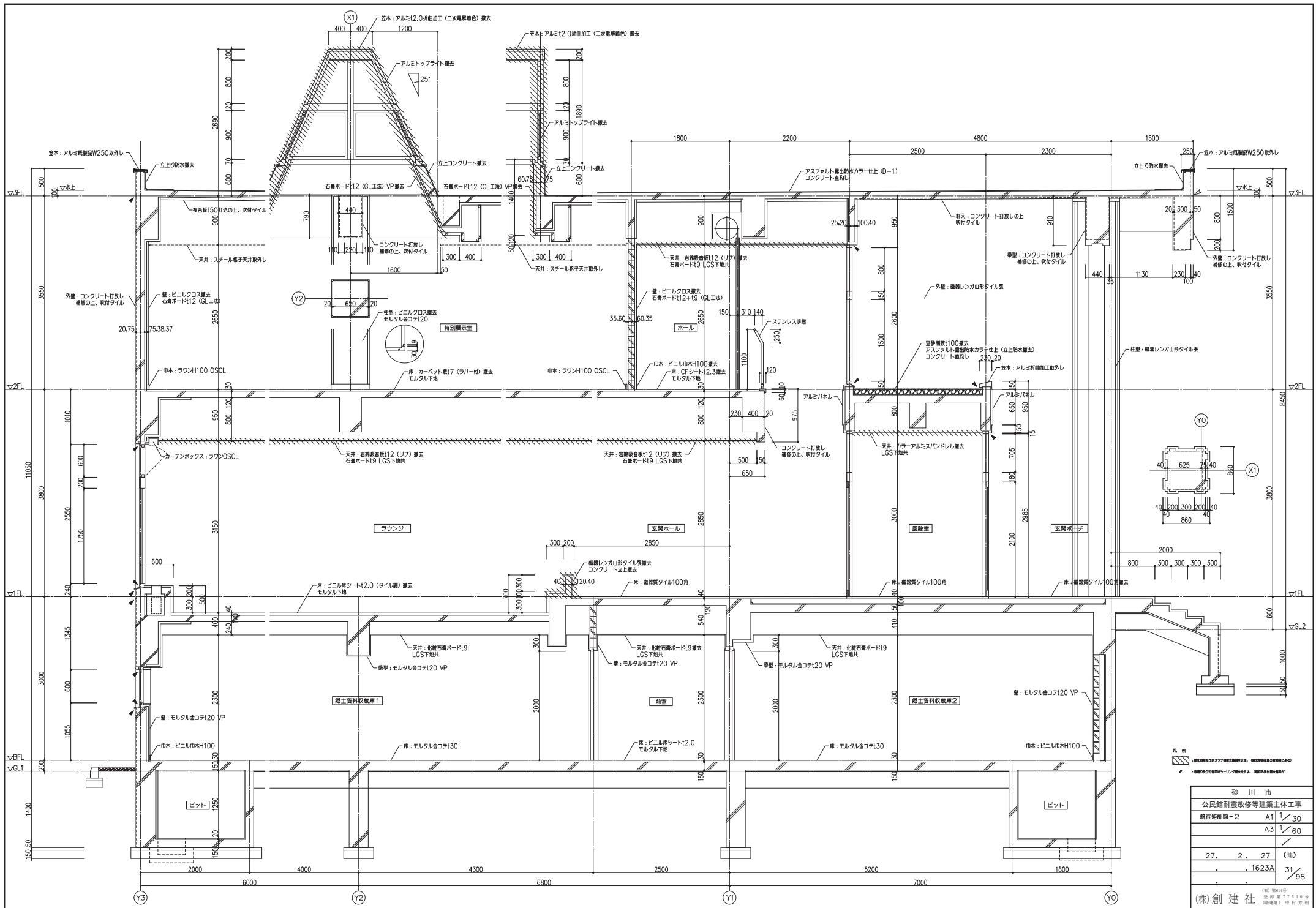


南面立面図 S=1/100

砂川市	
公民館耐震改修等建築主体工事	
既存立面図-2	A1 1/100
	A3 1/200
27. 2. 27	(申)
1623A	28/98
(株)創建社	



(株)創建社
 〒600-0000 大阪府大阪市東区...
 TEL: 06-6666-XXXX
 FAX: 06-6666-XXXX
 E-MAIL: info@senzetsu.co.jp



砂川市	
公民館耐震改修等建築主体工事	
既存階数	2
A1	1/30
A3	1/60
27. 2. 27	(申)
1623A	31
98	

(株) 創建社